

## وزارة الإسكان والمرافق والمجتمعات العمرانية

### حساب تمويل الإسكان الاقتصادي

كراسة الشروط الخاصة بحجز الوحدات السكنية

بمشروع نزهة الاندلس مرحلة ثانية

بعدد (380) وحدة بمدينة القاهرة الجديدة



التخصيص بأسبقية الحجز (online)  
علي الموقع الالكتروني ببنك التعمير والإسكان  
([www.hdb-reservation.com](http://www.hdb-reservation.com))

يتم بدء التسجيل علي الموقع الالكتروني

اعتباراً من يوم الاحد الموافق 2023/ 08/ 06

## المحتويات:

- مقدمة.
- شروط الحجز والاشتراطات العامة والفنية.
- خطوات الحجز على موقع الحجز الالكتروني.
- الشروط العقارية و حالات وقواعد إلغاء (التخصيص – التعاقد).
- الشروط المالية.
- مواصفات التشطيب.
- الموقع العام ونماذج العمارات والمساقط الافقية للوحدات ومساحاتها.
- بيانات أسعار الوحدات.

## مقدمة

- بدأ حساب تمويل الإسكان الاقتصادي نشاطه في مجال تمويل إقامة وحدات سكنية والمرافق الخاصة به اعتباراً من عام 1987.
- وقد تنوعت أشكال مساهمات الحساب ما بين تمويل وتنفيذ بعض المشروعات وتقدير هذه المساهمات بعدد 40 ألف وحدة سكنية تقريباً أو توفير التمويل لبعض الجهات والهيئات بغرض توفير الاسكان للفئات المختلفة.
- في ضوء تنوع الأفكار ووضع خطط جديدة استمراراً لمسيرة الحفاظ علي الأهداف التي أنشئ من أجلها الحساب ، وفي ظل الأحداث والتغيرات التي شهدتها البلاد في كافة النواحي السياسية والاقتصادية والاجتماعية فقد قامت إدارة الحساب بالتفكير في وضع آليات وتصور جديد للمساهمة والمشاركة في حل مشكلة الإسكان.
- وفي إطار استراتيجية الدولة التي تهدف إلى الارتقاء بمستوى معيشة المواطن المصري وتلبية رغبات مختلف شرائح المجتمع في توفير الوحدات السكنية فإن وزارة الإسكان والمرافق والمجتمعات العمرانية ممثلة في حساب تمويل الإسكان الاقتصادي تطرح مشروع نزهة الاندلس وهو حي سكني راقى وتجمع عمراني متكامل الخدمات والمناطق التجارية والمرافق وغيرها، يقع في مدينة القاهرة الجديدة - قطاع الاندلس درة المدن الجديدة التي انشأتها وزارة الاسكان والمرافق والمجتمعات العمرانية ، مما يجعل مشروع نزهة الاندلس قصة نجاح تضاف الي نجاحات حساب تمويل الاسكان الاقتصادي ووزارة الاسكان، المشروع بعدد (672) وحده كاملة التشطيب بمدينة القاهرة الجديدة بمساحات تتراوح من 2م130 : 2م150.. ويتم طرح المرحلة الثانية بالمشروع بعدد (380) وحدة سكنية.
- المشروع عبارة عن تجمع عمراني يهدف لتوفير الخصوصية والرفاهية ويتواءم مع المعدلات التخطيطية الحديثة بحيث يتوافر به المناطق المفتوحة ليواكب المشروعات بالمدن والمجتمعات العمرانية الجديدة ومحاط بسور.

## شروط الحجز والإشتراطات العامة والفنية

1. أن يكون المتقدم للحجز شخصاً طبيعياً مصري الجنسية وأن يكون له أهلية التصرف أو التعاقد ويجوز التقدم للحجز لشخص بصفته ولياً طبيعياً على قاصر أو وصى عليه بقرار وصاية.
2. لم يسبق للمتقدم أو لأحد أفراد أسرته (الزوج والزوجة والأولاد القصر) الحصول على وحدة أو قطعة أرض ضمن مشروع الإسكان الاجتماعي وفي حالة مخالفة ذلك يحق للحساب الغاء الحجز / التخصيص دون حاحه الي انذار أو استصدار حكم قضائي.
3. تعتبر أحكام القانون رقم (59) لسنة 1979 في شأن إنشاء المجتمعات العمرانية الجديدة واللائحة العقارية للهيئة وتعديلاتها – وكذلك أحكام قانون التمويل العقاري رقم 148 لسنة 2001 ولائحته التنفيذية وقرارات البنك المركزي الصادرة في هذا الخصوص والقانون 119 لسنة 2008 ولائحته التنفيذية مكملة ومتممة للإشتراطات الواردة بهذه الكراسة فيما لم يرد به نص فيها.
4. تعتبر كراسة الشروط جزءاً لا يتجزأ من عقد البيع ومكماً لأحكامه.
5. الوحدات السكنية المعروضة للبيع مخصصة للاستخدام السكني فقط ولا يحق للمشتري أو خلفه العام أو الخاص تغيير الاستخدام المخصص من أجله الوحدة وفي حالة مخالفة ذلك يتم تطبيق اللوائح والضوابط والقواعد المعمول بها في هذا الشأن مع فسخ العقد دون تنبيه أو انذار أو استصدار حكم قضائي واتخاذ الاجراءات المترتبة علي فسخ العقد طبقاً " للقواعد المعمول بها في هذا الشأن حيث أنه تم تحديد اسعار بيع الوحدات للاستخدام السكني فقط".
6. يقر المتقدم للحجز بأنه قد أطلع علي كافة الشروط والمواصفات والبيانات والمعلومات الواردة بهذه الكراسة ووافق عليها وان تقدمه للحجز بعد سداد مقدم جدية الحجز بمثابة موافقة نهائية على هذه الشروط.
7. ما لم يرد بشأنه نص خاص في تلك الشروط يخضع للأسس والقواعد المعمول بها بهيئة المجتمعات العمرانية الجديدة وكافة القوانين ذات الصلة واللائحة العقارية وتعديلاتها المعمول بها بالهيئة وكذا كافة القرارات والقواعد المتبعه في هذا الشأن دون اعتراض الراسي عليه الوحدة حالياً أو مستقبلاً.
8. البيع شامل المباني وما يخصها مشاعاً في الأرض المقام عليها الوحدات المباعة والأجزاء المشتركة كلا بنسبة تعادل مساحة الوحدة المباعة الى اجمالي مساحة وحدات المبنى الكائن به الوحدات وذلك دون الحق في تملك السطح او أية أراضي تحيط بالمبنى او الجراج الكائن اسفل العمارة.
9. بعض وحدات الدور الارضى قد تشمل على حدائق بمساحات مختلفة وفقاً لما تسفر عنه مخططات تنسيق الموقع وسيتم إتاحة تلك الحدائق بمقابل حق انتفاع وفقاً للقواعد المتبعة بالهيئة في هذا الشأن.
10. الجراجات الكائنة اسفل العمارت بالمشروع سيتم تخصيصها للسادة المنتفعين بالمشروع وفقاً لاسلوب التخصيص الذي يحدده الحساب وبمقابل مادي وفقاً لما سيرد توضيحه بالشروط المالية.

## خطوات حجز الوحدات بمشروع نزهة الأندلس مرحلة ثانية بمدينة القاهرة الجديدة (online)

**الخطوة الأولى (التقديم) من يوم الاحد الموافق 2023/08/06 حتى يوم الثلاثاء الموافق 2023/08/22 حتى الساعة 11,59 مساءً**

- الدخول على الموقع الإلكتروني ([www.hdb-reservation.com](http://www.hdb-reservation.com)) بينك التعمير والإسكان بدون كلمة مرور.
- استعراض كراسة الشروط أو طباعتها لمعرفة كافة التفاصيل (المساحات - الاسعار - أرقام العمارات) مع إمكانية استعراض خطوات الحجز (فيديو / مكتوبة).
- في حالة عدم وجود حساب حالي للمتقدم على الموقع يقوم المتقدم بإنشاء حساب جديد وذلك بالضغط على (تسجيل مستخدم جديد) ثم يتم تسجيل البيانات الأساسية (اسم العميل / العنوان / الرقم القومي للعميل / الإيميل / التليفون مع العلم ان الموقع لا يسمح بتسجيل عميل جديد برقم موبايل تم استخدامه من قبل / اسم الزوجة ورقمها القومي) ويتم تحميل صور بطاقات الرقم القومي (الزوج والزوجة) وجه وظهر في ورقة واحدة.
- في حالة الحجز باسم القاصر يتم ادراج الرقم القومي الخاص به مع تحميل صورة شهادة الميلاد.
- يجب تسجيل البريد الإلكتروني (E-mail) لضمان وصول كلمة المرور.
- يتم ارسال رسالة بكلمة مرور مؤقتة (افتراضية) لمدة خمس دقائق عن طريق كلا من SMS والإيميل ويتم استخدامها في انشاء كلمة سر دائمة من اختيار المتقدم.
- كلمة السر الدائمة يجب ان تكون من 8 أحرف انجليزية على الأقل تحتوي على حرف كبير ورقم بالإضافة الي أحد الرموز الخاصة مثل (\$#@...الخ) مع الاخذ في الاعتبار انه سيتم عمل بلوك لمدة ساعة في حالة تخطى ثلاث محاولات.
- يتم الدخول على الموقع مرة اخري من خلال الضغط على (دخول مستخدم حالي) وتسجيل الرقم القومي وكلمة المرور.
- يتم الضغط على مفتاح (أرغب في التقدم) ثم (استخراج رقم الاستمارة) سوف تظهر شاشة لمراجعة البيانات الأساسية وتعديلها حسب الحاجة.
- بعد الانتهاء من مراجعة البيانات يقوم العميل بالضغط على (تأكيد) ليظهر رقم الاستمارة على الشاشة وهو الرقم الذي سيتم استخدامه كرقم حساب لتحويل جميع المبالغ المالية كما يمكن طباعة الاستمارة بعد ذلك.
- يقوم العميل بتحويل مبلغ وقدره 100,000 جم (فقط مائة الف جنية مصري لا غير) جدية الحجز بالإضافة الي مبلغ 1000 جنية (فقط ألف جنية مصري لا غير) رسوم تسجيل لا تُرد - دفعة واحدة وغير مجزأ - على ان يتم التحويل من حساب العميل او أحد الأقارب حتى الدرجة الثانية فقط ويتحمل القائم بالتحويل العمولات ومصاريف التحويل من حسابه البنكي الي رقم الحساب (رقم الاستمارة الذي تم الحصول عليه بالخطوة السابقة) بينك التعمير والإسكان فرع القطامية بأحد طرق السداد التالية:-
- ✓ سويفت (سويفت كود HDBKEGCAXXX).
- ✓ التحويل من حساب العميل في كافة البنوك داخل مصر عن طريق (ACH).
- ✓ التحويل من أي فرع من فروع بنك التعمير والإسكان في حالة وجود حساب للعميل بالبنك.



❖ سيتم ارسال رسالة SMS تفيد وصول مبلغ جدية الحجز خلال 72 ساعة (ثلاثة ايام عمل) من القيام بتحويل المبلغ لبنك التعمير والإسكان، في حالة عدم وصول الرسالة خلال تلك الفترة يجب التواصل مع مركز اتصالات بنك التعمير والإسكان على رقم 19995 او عبر البريد الإلكتروني ([hdb-reservation@hdb-egy.com](mailto:hdb-reservation@hdb-egy.com)).

الخطوة الثانية: (مراجعة داخلية بالبنك) من يوم الاربعاء الموافق 2023 /08/23 حتى يوم الخميس الموافق 2023 /08/24.

الخطوة الثالثة:(الحجز) يوم الاحد الموافق 2023/08/27 تبدأ عملية حجز الوحدات من الساعة 10 صباحاً وحتى يوم الاثنين الموافق 2023 /8/28 الساعة 11.59 منتصف الليل.

- الدخول على الموقع مرة أخرى بكلمة المرور والرقم القومي.
- الضغط على "ارغب في التقدم" ثم الضغط على ايقونة "احجز الان".
- يتم ظهور شاشة توضح البيانات الاساسية بالاستمارة السابق تسجيلها (للاطلاع فقط).
- ثم ظهور شاشة تمثل بيانات الوحدات المتاحة الحجز عليها مرتبة على النحو التالي: -

المدينة	المحافظة
نوع الوحدة	المنطقة
رقم الوحدة	رقم العمارة

- ثم الضغط على مفتاح تأكيد الحجز مع امكانية طباعة كامل بيانات الاستمارة.

➤ سيتم إتاحة شاشة على الموقع الإلكتروني [www.hdb-reservation.com](http://www.hdb-reservation.com) ببنك التعمير والإسكان بعد الانتهاء من فترة الحجز حتى يتمكن السادة العملاء الغير فائزين من تسجيل طلبات رد مبلغ جدية الحجز بعد خصم رسوم التسجيل، يتم تنفيذ الطلب خلال "خمسة أيام عمل" من تاريخ تقديم الطلب ويتم رد المبلغ بنفس أسلوب السداد.

الخطوة الرابعة: يتم استكمال باقى مقدم الحجز خلال الفترة من يوم الثلاثاء الموافق 2023/09/05 حتى يوم الخميس الموافق 2023/10/05.

- في حالة عدم استكمال الاجراءات او الغاء حجز الوحدة السكنية التي تم اختيارها يتم رد مبلغ جدية الحجز من الفرع المختص مع مراعاة ما جاء بحالات الغاء التخصيص الواردة بالشروط العقارية بكراسة الشروط للعملاء الفائزين.

## الشروط العقارية

- (1) التخصيص شخصي ولا يجوز التنازل عنه للغير أو التصرف في الوحدة بأي نوع من أنواع التصرفات سواء الناقله أو المقيدة للملكية الا بعد الرجوع لحساب تمويل الإسكان الاقتصادي ( الجهة المالكة) وبموافقة كتابية منه طبقاً للقواعد وبعد سداد المصروفات المقررة وبشرط سداد كامل ثمن الوحدة والمصاريف المقررة لذلك.
- (2) حالات وقواعد الغاء (التخصيص/التعاقد):
  - بناء علي طلب المخصص له الوحدة.
  - عدم قيام المتقدم للحجز والمخصص له الوحدة باستكمال سداد الـ15% من قيمة الوحدة +2 % من قيمة الوحدة وذلك في خلال المهلة الممنوحة للسداد.
  - عدم سداد قسطين متتاليين من أقساط ثمن الوحدة طبقاً لأسلوب السداد.
  - التنازل أو التصرف في الوحدة بدون موافقة مسبقة من حساب تمويل الإسكان الاقتصادي (الجهة المالكة).
  - استخدام الوحدة في أي نشاط مخالف للنشاط السكني .. وذلك فوراً ودون اتخاذ أية إجراءات قانونية وتعتبر الوحدة ملغاة من تاريخ إنذاره ويعتبر استمراره بالعين بعد إنذاره كيد غاصب للوحدة.
  - في حالة مخالفة شروط الحجز او اي بند من البنود الواردة بالكراسة.
  - في حالة عدم التعاقد او الاستلام في الموعد المحدد للاستلام.
- (3) المبالغ التي يتم خصمها في حالة الغاء (التخصيص / التعاقد) هي :-
  - قبل الاستلام : يتم خصم (2% مصاريف إدارية ) من قيمة الوحدة كمصاريف إدارية.
  - بعد الاستلام : يتم خصم (2%) من قيمة الوحدة كمصاريف إدارية بالإضافة الي خصم مقابل اشغال قدره 7% سنويا من قيمة الوحدة اعتبارا من تاريخ الاستلام حتى تاريخ إعادة تسليمها للجهة المالكة مع اتخاذ الإجراءات القانونية اللازمة حال عدم كفاية المبالغ المسددة من العميل لحساب الوحدة لسداد هذه المصاريف ( مصاريف إدارية + مقابل الاشغال).
  - في ضوء احكام قانون البناء الموحد رقم 119 لسنة 2008 ولانحته التنفيذية وتعديلاته بشأن تنظيم اتحاد شاغلين يلتزم المخصص له الوحدة بسداد المبلغ المقرر (5% من قيمة الوحدة) عند التعاقد كوديعة لصالح اتحاد الشاغلين او شركة إدارة يتم تكليفها للقيام باعمال الصيانة ويتم الصرف من عائد الوديعة بالاضافة الى نسبة (1% من قيمة الوحدة) عن العام الأول والواردة بالشروط المالية على الامن والنظافة والصيانة لمرافق المشروع ... ويعتبر ذلك شرط اساسي للتعاقد على الوحدة...ويتم عمل التسوية المالية في نهاية كل عام ويلتزم المخصص له الوحدة بسداد فروق تكاليف الصيانة الزائدة عن عائد الوديعة.
- (4) جميع المخاطبات الصادرة من البنك وحساب تمويل الإسكان الاقتصادي لصاحب الشأن تكون نافذة لآثارها قانوناً طالما كانت مرسلة على عنوان المراسلات لصاحب الشأن المسجل ببيانات استثماره الحجز علي الموقع الالكتروني.

## الشروط المالية

### أولاً : الأسعار

- أسعار الوحدات محددة ببيان الوحدات بالجدول المرفقة شاملة نسب التميز لكل وحدة .
- وديعة الصيانة المقررة بواقع 5% من قيمة الوحدة والموضحة بالشروط العقارية بالكراسة يتم سدادها عند التعاقد.
- يتم تحديد قيمة تقديرية (1% من قيمة الوحدة ) لأعمال الصيانة والنظافة والحراسة عن العام الاول من تاريخ الاستلام تحت الحساب تسدد مقدماً عند التعاقد لحين تحقيق عائد للوديعة فيتم استخدامه في العام التالي ويتم عمل التسوية في نهاية العام.
- تم تحديد مبلغ 100000 جم ( فقط مائة ألف جنيها لاغير) وذلك قيمة تخصيص مساحة تسع لسيارة واحدة بالجراج الكائن اسفل العقار ويتم سداد هذه القيمة دفعة واحدة تسدد عند التعاقد وقبل استلام الوحدة.
- يتم سداد مصاريف التعاقد المقررة وفقاً للقواعد وكذا مصاريف المرافق الخاصة بالوحدة السكنية (عداد غاز – عداد كهرباء – عداد مياه) عند توصيلها للوحدة.

### ثانياً : أسلوب السداد

- سداد مبلغ جدية حجز وقدره 100,000 جم (فقط مائة ألف جنيه مصري لا غير) بالإضافة الى مبلغ 1000 جم (فقط ألف جنيه مصري لا غير) رسوم تسجيل لا تُرد - دفعة واحدة وغير مجزأ - عند التقدم للحجز بأحدي وسائل الدفع التالية: -

- ✓ سويفت (سويفت كود HDBKEGCAXXX) بنك التعمير والاسكان - فرع القطامية.
- ✓ ACH عن طريق كافة البنوك لحساب بنك التعمير والاسكان - فرع القطامية.
- ✓ تحويل داخلي لحساب بنك التعمير والاسكان - فرع القطامية (من أي فرع من فروع بنك التعمير والاسكان في حالة وجود حساب للعميل بالبنك).

على ان يتضمن التحويل البيانات التالية:

- اسم المتقدم للحجز رباعي.
- رقم بطاقة الرقم القومي (14 رقم) سارية.



### ثالثاً: نظام سداد باقي قيمة الوحدة السكنية:

- استكمال سداد 15% من قيمة الوحدة بالإضافة الى (2% مصاريف إدارية من قيمة الوحدة ) خلال شهر من تاريخ انتهاء الحجز خلال الفترة من 2023/ 09 /05 حتى 2023/10/05 من خلال التحويل (سويفت / ACH / تحويل داخلي لحساب بنك التعمير والإسكان - فرع القطامية، من أي فرع من فروع بنك التعمير والإسكان في حالة وجود حساب للعميل بالبنك).

- يتم سداد 10% من قيمة الوحدة خلال 3 شهور من تاريخ انتهاء الحجز.

- سداد دفعات ربع سنوية بمبلغ 22500 جم (فقط اثنان وعشرون الف وخمسمائة جنية لا غير) بعدد ( 12 ) دفعة تبدأ من الربع الأول بعد سداد نسبة الـ 10%.

- سداد 20 % من قيمة الوحدة عند التعاقد وقبل استلام الوحدة.

- لن يتم تسليم الوحدة الا بعد سداد كامل نسبة 60% من قيمة الوحدة المخصصة (بالتفاصيل الواردة اعلاه).

- باقي ثمن الوحدة ( الـ 40% ):

يتم سداده على اقساط ربع سنوية متساوية لمدة ثلاث سنوات (بدون فائدة) او 5 سنوات ( محملة بفائدة علي الرصيد المدين بسعر الفائدة المعلنة من البنك المركزي وقت التعاقد بالإضافة الي 2% ) ، يستحق القسط الاول بعد ثلاثة شهور من تاريخ استلام الوحدة على ان يتم تقديم شيكات اجلة بها قبل الاستلام.

❖ في حالة السداد لباقي قيمة الوحدة خلال شهرين من تاريخ انتهاء الحجز يتم خصم 7% من قيمة الوحدة شريطة الالتزام باستكمال قيمة مقدم الحجز الي 15% من قيمة الوحدة بالإضافة الي (2% مصاريف إدارية من قيمة الوحدة) خلال شهر من تاريخ انتهاء الحجز.

❖ في حالة التأخير عن سداد أي دفعة / قسط عن ميعاد الاستحقاق يتم احتساب غرامة تأخير تعادل فائدة البنك المركزي السارية وقت السداد بالإضافة إلي 2% + (0.5% مصاريف تحصيل) من قيمة القسط وذلك من تاريخ الاستحقاق وحتى تاريخ السداد.

يمكن للسادة حاجزي الوحدات سداد باقي ثمن الوحدة الـ 40 % من خلال برنامج التمويل العقاري ببنك التعمير والإسكان ... وفقاً للقواعد المعمول بها، مع الالتزام بسداد باقي قيمة الوحدة وفقاً لما جاء بأسلوب السداد الموضح بعاليه بمجرد حلول آجالها ولحين الحصول علي التمويل العقاري.

## مواصفات المشروع و التشطيبات

- المشروع مكون من 28 عماره سكنيه مكونة من بدروم ( جراج ) + دور ارضى و خمسة ادوار متكرره وبكل دور 4 وحدات سكنية بإجمالى 672 وحدة سكنية.
- مدخل و سلم العمارة مجهز بأرضيات و حوائط من الجرانيت - العمارة مزودة بمصعد يخدم سكان العمارة بحيث يبدأ من البدروم ( الجراج ).
- تم تخصيص عدد 24 مكان لانتظار السيارات لعدد 24 وحدة سكنية بالبدروم ( الجراج ) بحيث يصبح لكل وحدة سكنية مكان مخصص لانتظار السيارات بالجراج هذا بالإضافة لاماكن انتظار السيارات السطحية.
- تم تصميم المساحات و التقسيم الداخلى للوحدة السكنية لتناسب جميع المستويات حيث تتراوح المساحات من 130 الى 150 م<sup>2</sup> والوحدة مكونة من صالة استقبال 2 قطعة و 3 غرف نوم و 2 حمام ( حمام رئيسى و حمام خاص بحجرة النوم ) و مطبخ .
- روعى استخدام اجود الخامات و المواد المحلية في أعمال التشطيبات الداخلية ( السيراميك / الدهانات / التركيبات و الأجهزة الصحية / أعمال الكهرباء / أبواب البلكونات و الشبابيك من قطاعات الالوميتال الثقيلة و الزجاج عاكس / باب الشقة الخارجى مصفح و الأبواب الداخلية خشبية مدهونة بالاستر / طرقة التوزيع و مداخل الشقق و السلم من الرخام و الجرانيت).
- تم تأسيس و تجهيز الشقة لتكون ملائمة لنظام سمارت في حالة رغبة الساكن لتحويل الشقة للأنظمة الذكية مستقبلاً.
- كل وحدة سكنية مجهزة بحوامل للتكييف و تم الاخذ في الاعتبار عمل شبكة صرف كاملة للتكيف تصرف مباشرة على صرف الحمامات.
- يتم استخدام اجود أنواع العزل المائى للحمامات و السطح و كذلك العزل الحرارى للسطح.
- تقع قطعة الأرض المخصصة لمنطقة الخدمات بموقع متميز بأرض المشروع بمساحة اجمالية 2م<sup>2</sup>3141.195 حيث سيتم انشاء مول تجارى بمسطح تجارى حوالى 3000 م<sup>2</sup> مكون من ( دور بدروم / جراج / أرضى / دورين متكرر) هو مجمع للخدمات و الأنشطة ( سوبر ماركت - مطعم - كافيه - ادوات و اجهزة منزلية - صيدلية .... الخ ) و التى تخدم قاطنى المشروع.

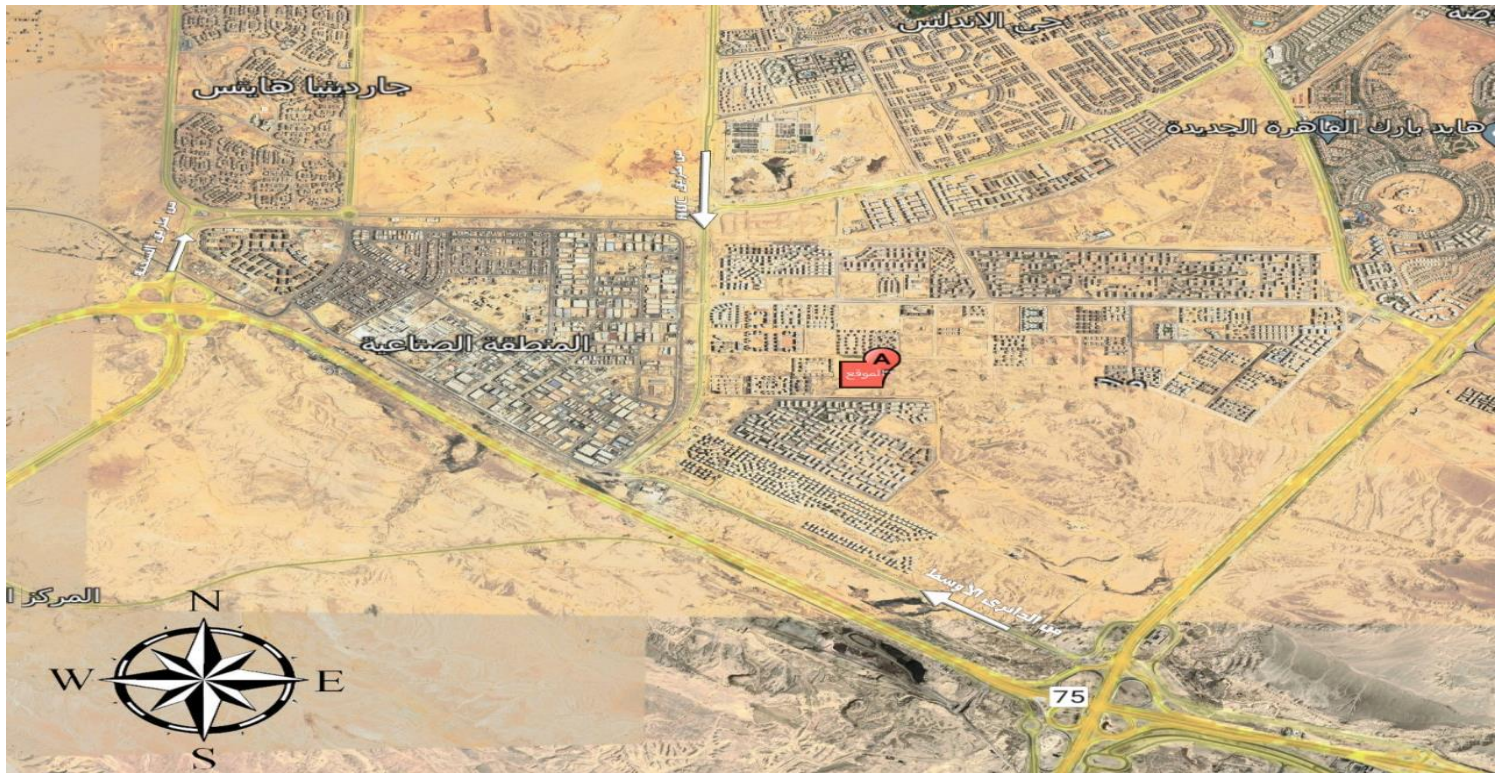
## الخدمات العامة للمشروع ( طرق - لاند سكيب - أسوار )

- تم تخطيط المشروع على هيئة كمبوند محاط بسور بكامل المسطح مما يضيف خصوصية على المكان مزود بعدد 2 بوابة دخول و خروج و غرف للامن.
- المشروع مكتمل المرافق ( كهرباء - مياه - صرف - غاز - اتصالات - طرق داخلية و خارجية و لاند سكيب ...الخ).
- تم تصميم شبكة طرق داخلية و مواقف انتظار سطحية للسيارات.
- تم تصميم أعمال اللاندسكيب بمظهر معمارى فريد مكون من الانترلوك و الخرسانة المطبوعة.
- تمثل الطرق الداخلية و الخارجية و اللاندسكيب و المناطق المفتوحة 70% من مساحة المشروع.
- الإضاءة العامة بالشوارع عبارة عن أعمدة ديكورية بالجزر الوسطى و كشافات اضاءة على واجهات العمارات و جلوبات ديكورية على أعمدة الاسوار كلها تعمل بالطاقة الشمسية طبقا لاتجاه الدولة لترشيد استخدام الكهرباء.





## الموقع العام للمشروع بالقاهرة الجديدة





## نماذج العمارات





## المساقط الأفقية للمشروع

### مسقط أفقى للدور الأرضى



#### وحدة سكنية (٤ . ١) بمسقط إجمالى ١٣٠ م<sup>٢</sup>

٧,٥٦ × ٥,١٦	استقبال و طعام
٣,٨٦ × ١,٥٢	تراس
٢,٥٢ × ١,٨٧	حمام مشترك
٢,٥٢ × ٣,١٢	مطبخ
٥,١٧ × ٣,٧٢	نوم رئيسى
٢,٥٢ × ١,٦٣	حمام غرفة
٣,٨٦ × ٣,٧٢	نوم ١
٣,٨٦ × ٣,٧٢	نوم ٢
٣,٨٦ × ١,٥٢	تراس

#### وحدة سكنية (٣ . ٢) بمسقط إجمالى ١٤٠ م<sup>٢</sup>

٧,٤٥ × ٣,٧٩	استقبال و طعام
٣,٨٦ × ١,٥٢	تراس
٢,٥٢ × ١,٨٧	حمام مشترك
٢,٥٢ × ٣,١٢	مطبخ
٥,١٧ × ٣,٧٢	نوم رئيسى
٢,٥٢ × ١,٦٣	حمام غرفة
٣,٨٦ × ٣,٧٢	نوم ١
٣,٨٦ × ٣,٧٢	نوم ٢
٣,٨٦ × ١,٥٢	تراس

الأبعاد الموضحة للفراغات هي الأبعاد بين محاور الجوانب والمسقط الإجمالى يشمل سمك الجوانب الخارجية و نصيب الوحدة من المنافع المشتركة

### مسقط أفقى للدور المتكرر

#### وحدة سكنية (٥ - ٢٤) بمسقط إجمالى ١٥٠ م<sup>٢</sup>

٨,١٦ × ٥,١٦	استقبال و طعام
٢ م ٦,١	تراس
٢,٥٢ × ١,٨٧	حمام مشترك
٢,٥٢ × ٣,١٢	مطبخ
٥,١٧ × ٣,٧٢	نوم رئيسى
١,٤٤ × ١,٥٢	تراس
٢,٥٢ × ١,٦٣	حمام غرفة
٣,٨٦ × ٣,٧٢	نوم ١
٤,٢٧ × ٣,٧٢	نوم ٢

الأبعاد الموضحة للفراغات هي الأبعاد بين محاور الجوانب والمسقط الإجمالى يشمل سمك الجوانب الخارجية و نصيب الوحدة من المنافع المشتركة

م	اسم المدينة	اسم المنطقة	رقم العمارة	رقم الوحدة	الدور	المداخل	مساحة الوحدة	نسبة التمييز	إجمالي سعر الوحدة شامل التمييز	جدية الحجز	قيمة استكمال 15%+2 م إدارية	قيمة ال 10% تسدد خلال 3 اشهر	المبلغ المتبقى بعد خصم 7% في حالة سداد كامل المبلغ خلال شهرين من استكمال المقدم + 2% م إدارية	دفعه ربع سنوية لمدة (3) سنوات	قيمة ال 20% تسدد عند التعاقد
1	القاهرة الجديدة	نزهة الأندلس عمارات مدخل (أ)	1	1	الارضى	أ	130	1.03	1,622,250	100,000	175,783	162,225	1,265,355	22,500	324,450
2	القاهرة الجديدة	نزهة الأندلس عمارات مدخل (أ)	1	4	الارضى	أ	130	1.03	1,622,250	100,000	175,783	162,225	1,265,355	22,500	324,450
3	القاهرة الجديدة	نزهة الأندلس عمارات مدخل (أ)	1	5	الأول	أ	150	1.05	1,984,500	100,000	237,365	198,450	1,547,910	22,500	396,900
4	القاهرة الجديدة	نزهة الأندلس عمارات مدخل (أ)	1	21	الأخير	أ	150	1.03	1,946,700	100,000	230,939	194,670	1,518,426	22,500	389,340
5	القاهرة الجديدة	نزهة الأندلس عمارات مدخل (أ)	1	22	الأخير	أ	150	1.00	1,890,000	100,000	221,300	189,000	1,474,200	22,500	378,000
6	القاهرة الجديدة	نزهة الأندلس عمارات مدخل (أ)	1	23	الأخير	أ	150	1.00	1,890,000	100,000	221,300	189,000	1,474,200	22,500	378,000
7	القاهرة الجديدة	نزهة الأندلس عمارات مدخل (أ)	1	24	الأخير	أ	150	1.03	1,946,700	100,000	230,939	194,670	1,518,426	22,500	389,340
8	القاهرة الجديدة	نزهة الأندلس عمارات مدخل (أ)	2	1	الارضى	أ	130	1.03	1,622,250	100,000	175,783	162,225	1,265,355	22,500	324,450
9	القاهرة الجديدة	نزهة الأندلس عمارات مدخل (أ)	2	3	الارضى	أ	140	1.00	1,575,000	100,000	167,750	157,500	1,228,500	22,500	315,000
10	القاهرة الجديدة	نزهة الأندلس عمارات مدخل (أ)	2	4	الارضى	أ	130	1.03	1,622,250	100,000	175,783	162,225	1,265,355	22,500	324,450
11	القاهرة الجديدة	نزهة الأندلس عمارات مدخل (أ)	2	6	الأول	أ	150	1.05	1,984,500	100,000	237,365	198,450	1,547,910	22,500	396,900
12	القاهرة الجديدة	نزهة الأندلس عمارات مدخل (أ)	2	7	الأول	أ	150	1.03	1,946,700	100,000	230,939	194,670	1,518,426	22,500	389,340
13	القاهرة الجديدة	نزهة الأندلس عمارات مدخل (أ)	2	8	الأول	أ	150	1.03	1,946,700	100,000	230,939	194,670	1,518,426	22,500	389,340
14	القاهرة الجديدة	نزهة الأندلس عمارات مدخل (أ)	2	12	الثاني	أ	150	1.05	1,984,500	100,000	237,365	198,450	1,547,910	22,500	396,900
15	القاهرة الجديدة	نزهة الأندلس عمارات مدخل (أ)	2	16	الثالث	أ	150	1.05	1,984,500	100,000	237,365	198,450	1,547,910	22,500	396,900
16	القاهرة الجديدة	نزهة الأندلس عمارات مدخل (أ)	2	17	الرابع	أ	150	1.05	1,984,500	100,000	237,365	198,450	1,547,910	22,500	396,900
17	القاهرة الجديدة	نزهة الأندلس عمارات مدخل (أ)	2	19	الرابع	أ	150	1.03	1,946,700	100,000	230,939	194,670	1,518,426	22,500	389,340
18	القاهرة الجديدة	نزهة الأندلس عمارات مدخل (أ)	2	20	الرابع	أ	150	1.05	1,984,500	100,000	237,365	198,450	1,547,910	22,500	396,900
19	القاهرة الجديدة	نزهة الأندلس عمارات مدخل (أ)	2	21	الأخير	أ	150	1.03	1,946,700	100,000	230,939	194,670	1,518,426	22,500	389,340
20	القاهرة الجديدة	نزهة الأندلس عمارات مدخل (أ)	2	22	الأخير	أ	150	1.05	1,984,500	100,000	237,365	198,450	1,547,910	22,500	396,900
21	القاهرة الجديدة	نزهة الأندلس عمارات مدخل (أ)	2	23	الأخير	أ	150	1.00	1,890,000	100,000	221,300	189,000	1,474,200	22,500	378,000
22	القاهرة الجديدة	نزهة الأندلس عمارات مدخل (أ)	2	24	الأخير	أ	150	1.03	1,946,700	100,000	230,939	194,670	1,518,426	22,500	389,340
23	القاهرة الجديدة	نزهة الأندلس عمارات مدخل (ب)	2	1	الارضى	ب	130	1.03	1,622,250	100,000	175,783	162,225	1,265,355	22,500	324,450
24	القاهرة الجديدة	نزهة الأندلس عمارات مدخل (ب)	2	2	الارضى	ب	140	1.00	1,575,000	100,000	167,750	157,500	1,228,500	22,500	315,000
25	القاهرة الجديدة	نزهة الأندلس عمارات مدخل (ب)	2	3	الارضى	ب	140	1.03	1,622,250	100,000	175,783	162,225	1,265,355	22,500	324,450
26	القاهرة الجديدة	نزهة الأندلس عمارات مدخل (ب)	2	4	الارضى	ب	130	1.05	1,653,750	100,000	181,138	165,375	1,289,925	22,500	330,750
27	القاهرة الجديدة	نزهة الأندلس عمارات مدخل (ب)	2	5	الأول	ب	150	1.03	1,946,700	100,000	230,939	194,670	1,518,426	22,500	389,340
28	القاهرة الجديدة	نزهة الأندلس عمارات مدخل (ب)	2	6	الأول	ب	150	1.03	1,946,700	100,000	230,939	194,670	1,518,426	22,500	389,340
29	القاهرة الجديدة	نزهة الأندلس عمارات مدخل (ب)	2	7	الأول	ب	150	1.03	1,946,700	100,000	230,939	194,670	1,518,426	22,500	389,340
30	القاهرة الجديدة	نزهة الأندلس عمارات مدخل (ب)	2	8	الأول	ب	150	1.05	1,984,500	100,000	237,365	198,450	1,547,910	22,500	396,900
31	القاهرة الجديدة	نزهة الأندلس عمارات مدخل (ب)	2	9	الثاني	ب	150	1.03	1,946,700	100,000	230,939	194,670	1,518,426	22,500	389,340
32	القاهرة الجديدة	نزهة الأندلس عمارات مدخل (ب)	2	13	الثالث	ب	150	1.03	1,946,700	100,000	230,939	194,670	1,518,426	22,500	389,340
33	القاهرة الجديدة	نزهة الأندلس عمارات مدخل (ب)	2	21	الأخير	ب	150	1.03	1,946,700	100,000	230,939	194,670	1,518,426	22,500	389,340
34	القاهرة الجديدة	نزهة الأندلس عمارات مدخل (ب)	2	22	الأخير	ب	150	1.00	1,890,000	100,000	221,300	189,000	1,474,200	22,500	378,000
35	القاهرة الجديدة	نزهة الأندلس عمارات مدخل (ب)	2	23	الأخير	ب	150	1.03	1,946,700	100,000	230,939	194,670	1,518,426	22,500	389,340
36	القاهرة الجديدة	نزهة الأندلس عمارات مدخل (ب)	2	24	الأخير	ب	150	1.05	1,984,500	100,000	237,365	198,450	1,547,910	22,500	396,900
37	القاهرة الجديدة	نزهة الأندلس عمارات مدخل (أ)	3	1	الارضى	أ	130	1.07	1,685,250	100,000	186,493	168,525	1,314,495	22,500	337,050
38	القاهرة الجديدة	نزهة الأندلس عمارات مدخل (أ)	3	3	الارضى	أ	140	1.00	1,575,000	100,000	167,750	157,500	1,228,500	22,500	315,000
39	القاهرة الجديدة	نزهة الأندلس عمارات مدخل (أ)	3	4	الارضى	أ	130	1.03	1,622,250	100,000	175,783	162,225	1,265,355	22,500	324,450
40	القاهرة الجديدة	نزهة الأندلس عمارات مدخل (أ)	3	7	الأول	أ	150	1.00	1,890,000	100,000	221,300	189,000	1,474,200	22,500	378,000
41	القاهرة الجديدة	نزهة الأندلس عمارات مدخل (أ)	3	8	الأول	أ	150	1.05	1,984,500	100,000	237,365	198,450	1,547,910	22,500	396,900
42	القاهرة الجديدة	نزهة الأندلس عمارات مدخل (أ)	3	9	الثاني	أ	150	1.10	2,079,000	100,000	253,430	207,900	1,621,620	22,500	415,800
43	القاهرة الجديدة	نزهة الأندلس عمارات مدخل (أ)	3	10	الثاني	أ	150	1.05	1,984,500	100,000	237,365	198,450	1,547,910	22,500	396,900
44	القاهرة الجديدة	نزهة الأندلس عمارات مدخل (أ)	3	15	الثالث	أ	150	1.03	1,946,700	100,000	230,939	194,670	1,518,426	22,500	389,340
45	القاهرة الجديدة	نزهة الأندلس عمارات مدخل (أ)	3	17	الرابع	أ	150	1.10	2,079,000	100,000	253,430	207,900	1,621,620	22,500	415,800

م	اسم المدينة	اسم المنطقة	رقم العمارة	رقم الوحدة	الدور	المداخل	مساحة الوحدة	نسبة التمييز	إجمالي سعر الوحدة شامل التمييز	حجيرة	قيمة استكمال 15%+2 م إدارية	قيمة ال 10% تسدد خلال 3 اشهر	المبلغ المتبقى بعد خصم 7% في حالة سداد كامل المبلغ خلال شهرين من استكمال المقدم + 2% م إدارية	دفعه ربع سنوية لمدة (3) سنوات	قيمة ال 20% تسدد عند التعاقد
46	القاهرة الجديدة	نزهة الأندلس عمارات مدخل (أ)	3	19	الرابع	أ	150	1.03	1,946,700	100,000	230,939	194,670	1,518,426	22,500	389,340
47	القاهرة الجديدة	نزهة الأندلس عمارات مدخل (أ)	3	22	الأخير	أ	150	1.03	1,946,700	100,000	230,939	194,670	1,518,426	22,500	389,340
48	القاهرة الجديدة	نزهة الأندلس عمارات مدخل (أ)	3	23	الأخير	أ	150	1.00	1,890,000	100,000	221,300	189,000	1,474,200	22,500	378,000
49	القاهرة الجديدة	نزهة الأندلس عمارات مدخل (أ)	3	24	الأخير	أ	150	1.03	1,946,700	100,000	230,939	194,670	1,518,426	22,500	389,340
50	القاهرة الجديدة	نزهة الأندلس عمارات مدخل (ب)	3	1	الارضى	ب	130	1.03	1,622,250	100,000	175,783	162,225	1,265,355	22,500	324,450
51	القاهرة الجديدة	نزهة الأندلس عمارات مدخل (ب)	3	2	الارضى	ب	140	1.00	1,575,000	100,000	167,750	157,500	1,228,500	22,500	315,000
52	القاهرة الجديدة	نزهة الأندلس عمارات مدخل (ب)	3	3	الارضى	ب	140	1.00	1,575,000	100,000	167,750	157,500	1,228,500	22,500	315,000
53	القاهرة الجديدة	نزهة الأندلس عمارات مدخل (ب)	3	4	الارضى	ب	130	1.05	1,653,750	100,000	181,138	165,375	1,289,925	22,500	330,750
54	القاهرة الجديدة	نزهة الأندلس عمارات مدخل (ب)	3	5	الأول	ب	150	1.05	1,984,500	100,000	237,365	198,450	1,547,910	22,500	396,900
55	القاهرة الجديدة	نزهة الأندلس عمارات مدخل (ب)	3	6	الأول	ب	150	1.00	1,890,000	100,000	221,300	189,000	1,474,200	22,500	378,000
56	القاهرة الجديدة	نزهة الأندلس عمارات مدخل (ب)	3	7	الأول	ب	150	1.03	1,946,700	100,000	230,939	194,670	1,518,426	22,500	389,340
57	القاهرة الجديدة	نزهة الأندلس عمارات مدخل (ب)	3	10	الثاني	ب	150	1.03	1,946,700	100,000	230,939	194,670	1,518,426	22,500	389,340
58	القاهرة الجديدة	نزهة الأندلس عمارات مدخل (ب)	3	11	الثاني	ب	150	1.03	1,946,700	100,000	230,939	194,670	1,518,426	22,500	389,340
59	القاهرة الجديدة	نزهة الأندلس عمارات مدخل (ب)	3	14	الثالث	ب	150	1.05	1,984,500	100,000	237,365	198,450	1,547,910	22,500	396,900
60	القاهرة الجديدة	نزهة الأندلس عمارات مدخل (ب)	3	15	الثالث	ب	150	1.03	1,946,700	100,000	230,939	194,670	1,518,426	22,500	389,340
61	القاهرة الجديدة	نزهة الأندلس عمارات مدخل (ب)	3	18	الرابع	ب	150	1.03	1,946,700	100,000	230,939	194,670	1,518,426	22,500	389,340
62	القاهرة الجديدة	نزهة الأندلس عمارات مدخل (ب)	3	19	الرابع	ب	150	1.03	1,946,700	100,000	230,939	194,670	1,518,426	22,500	389,340
63	القاهرة الجديدة	نزهة الأندلس عمارات مدخل (ب)	3	21	الأخير	ب	150	1.03	1,946,700	100,000	230,939	194,670	1,518,426	22,500	389,340
64	القاهرة الجديدة	نزهة الأندلس عمارات مدخل (ب)	3	22	الأخير	ب	150	1.00	1,890,000	100,000	221,300	189,000	1,474,200	22,500	378,000
65	القاهرة الجديدة	نزهة الأندلس عمارات مدخل (ب)	3	23	الأخير	ب	150	1.00	1,890,000	100,000	221,300	189,000	1,474,200	22,500	378,000
66	القاهرة الجديدة	نزهة الأندلس عمارات مدخل (ب)	3	24	الأخير	ب	150	1.05	1,984,500	100,000	237,365	198,450	1,547,910	22,500	396,900
67	القاهرة الجديدة	نزهة الأندلس عمارات مدخل (أ)	4	1	الارضى	أ	130	1.07	1,685,250	100,000	186,493	168,525	1,314,495	22,500	337,050
68	القاهرة الجديدة	نزهة الأندلس عمارات مدخل (أ)	4	2	الارضى	أ	140	1.00	1,575,000	100,000	167,750	157,500	1,228,500	22,500	315,000
69	القاهرة الجديدة	نزهة الأندلس عمارات مدخل (أ)	4	3	الارضى	أ	140	1.00	1,575,000	100,000	167,750	157,500	1,228,500	22,500	315,000
70	القاهرة الجديدة	نزهة الأندلس عمارات مدخل (أ)	4	4	الارضى	أ	130	1.03	1,622,250	100,000	175,783	162,225	1,265,355	22,500	324,450
71	القاهرة الجديدة	نزهة الأندلس عمارات مدخل (أ)	4	6	الأول	أ	150	1.03	1,946,700	100,000	230,939	194,670	1,518,426	22,500	389,340
72	القاهرة الجديدة	نزهة الأندلس عمارات مدخل (أ)	4	7	الأول	أ	150	1.00	1,890,000	100,000	221,300	189,000	1,474,200	22,500	378,000
73	القاهرة الجديدة	نزهة الأندلس عمارات مدخل (أ)	4	8	الأول	أ	150	1.05	1,984,500	100,000	237,365	198,450	1,547,910	22,500	396,900
74	القاهرة الجديدة	نزهة الأندلس عمارات مدخل (أ)	4	10	الثاني	أ	150	1.03	1,946,700	100,000	230,939	194,670	1,518,426	22,500	389,340
75	القاهرة الجديدة	نزهة الأندلس عمارات مدخل (أ)	4	11	الثاني	أ	150	1.03	1,946,700	100,000	230,939	194,670	1,518,426	22,500	389,340
76	القاهرة الجديدة	نزهة الأندلس عمارات مدخل (أ)	4	12	الثاني	أ	150	1.05	1,984,500	100,000	237,365	198,450	1,547,910	22,500	396,900
77	القاهرة الجديدة	نزهة الأندلس عمارات مدخل (أ)	4	14	الثالث	أ	150	1.03	1,946,700	100,000	230,939	194,670	1,518,426	22,500	389,340
78	القاهرة الجديدة	نزهة الأندلس عمارات مدخل (أ)	4	15	الثالث	أ	150	1.03	1,946,700	100,000	230,939	194,670	1,518,426	22,500	389,340
79	القاهرة الجديدة	نزهة الأندلس عمارات مدخل (أ)	4	16	الثالث	أ	150	1.05	1,984,500	100,000	237,365	198,450	1,547,910	22,500	396,900
80	القاهرة الجديدة	نزهة الأندلس عمارات مدخل (أ)	4	18	الرابع	أ	150	1.03	1,946,700	100,000	230,939	194,670	1,518,426	22,500	389,340
81	القاهرة الجديدة	نزهة الأندلس عمارات مدخل (أ)	4	19	الرابع	أ	150	1.03	1,946,700	100,000	230,939	194,670	1,518,426	22,500	389,340
82	القاهرة الجديدة	نزهة الأندلس عمارات مدخل (أ)	4	20	الرابع	أ	150	1.05	1,984,500	100,000	237,365	198,450	1,547,910	22,500	396,900
83	القاهرة الجديدة	نزهة الأندلس عمارات مدخل (أ)	4	21	الأخير	أ	150	1.07	2,022,300	100,000	243,791	202,230	1,577,394	22,500	404,460
84	القاهرة الجديدة	نزهة الأندلس عمارات مدخل (أ)	4	22	الأخير	أ	150	1.00	1,890,000	100,000	221,300	189,000	1,474,200	22,500	378,000
85	القاهرة الجديدة	نزهة الأندلس عمارات مدخل (أ)	4	23	الأخير	أ	150	1.00	1,890,000	100,000	221,300	189,000	1,474,200	22,500	378,000
86	القاهرة الجديدة	نزهة الأندلس عمارات مدخل (أ)	4	24	الأخير	أ	150	1.03	1,946,700	100,000	230,939	194,670	1,518,426	22,500	389,340
87	القاهرة الجديدة	نزهة الأندلس عمارات مدخل (ب)	4	1	الارضى	ب	130	1.03	1,622,250	100,000	175,783	162,225	1,265,355	22,500	324,450
88	القاهرة الجديدة	نزهة الأندلس عمارات مدخل (ب)	4	2	الارضى	ب	140	1.00	1,575,000	100,000	167,750	157,500	1,228,500	22,500	315,000
89	القاهرة الجديدة	نزهة الأندلس عمارات مدخل (ب)	4	3	الارضى	ب	140	1.03	1,622,250	100,000	175,783	162,225	1,265,355	22,500	324,450
90	القاهرة الجديدة	نزهة الأندلس عمارات مدخل (ب)	4	4	الارضى	ب	130	1.05	1,653,750	100,000	181,138	165,375	1,289,925	22,500	330,750



م	اسم المدينة	اسم المنطقة	رقم العمارة	رقم الوحدة	الدور	المداخل	مساحة الوحدة	نسبة التمييز	إجمالي سعر الوحدة شامل التمييز	جدية الحجز	قيمة استكمال 15%+2% م إدارية	قيمة ال 10% تسدد خلال 3 اشهر	المبلغ المتبقى بعد خصم 7% في حالة سداد كامل المبلغ خلال شهرين من استكمال المقدم + 2% م إدارية	دفعه ربع سنوية لمدة (3) سنوات	قيمة ال 20% تسدد عند التعاقد
91	القاهرة الجديدة	نزهة الأندلس عمارات مدخل (ب)	4	5	الأول	ب	150	1.05	1,984,500	100,000	237,365	198,450	1,547,910	22,500	396,900
92	القاهرة الجديدة	نزهة الأندلس عمارات مدخل (ب)	4	6	الأول	ب	150	1.00	1,890,000	100,000	221,300	189,000	1,474,200	22,500	378,000
93	القاهرة الجديدة	نزهة الأندلس عمارات مدخل (ب)	4	7	الأول	ب	150	1.03	1,946,700	100,000	230,939	194,670	1,518,426	22,500	389,340
94	القاهرة الجديدة	نزهة الأندلس عمارات مدخل (ب)	4	9	الثاني	ب	150	1.05	1,984,500	100,000	237,365	198,450	1,547,910	22,500	396,900
95	القاهرة الجديدة	نزهة الأندلس عمارات مدخل (ب)	4	10	الثاني	ب	150	1.03	1,946,700	100,000	230,939	194,670	1,518,426	22,500	389,340
96	القاهرة الجديدة	نزهة الأندلس عمارات مدخل (ب)	4	11	الثاني	ب	150	1.05	1,984,500	100,000	237,365	198,450	1,547,910	22,500	396,900
97	القاهرة الجديدة	نزهة الأندلس عمارات مدخل (ب)	4	13	الثالث	ب	150	1.05	1,984,500	100,000	237,365	198,450	1,547,910	22,500	396,900
98	القاهرة الجديدة	نزهة الأندلس عمارات مدخل (ب)	4	14	الثالث	ب	150	1.03	1,946,700	100,000	230,939	194,670	1,518,426	22,500	389,340
99	القاهرة الجديدة	نزهة الأندلس عمارات مدخل (ب)	4	15	الثالث	ب	150	1.05	1,984,500	100,000	237,365	198,450	1,547,910	22,500	396,900
100	القاهرة الجديدة	نزهة الأندلس عمارات مدخل (ب)	4	18	الرابع	ب	150	1.03	1,946,700	100,000	230,939	194,670	1,518,426	22,500	389,340
101	القاهرة الجديدة	نزهة الأندلس عمارات مدخل (ب)	4	19	الرابع	ب	150	1.05	1,984,500	100,000	237,365	198,450	1,547,910	22,500	396,900
102	القاهرة الجديدة	نزهة الأندلس عمارات مدخل (ب)	4	21	الأخير	ب	150	1.03	1,946,700	100,000	230,939	194,670	1,518,426	22,500	389,340
103	القاهرة الجديدة	نزهة الأندلس عمارات مدخل (ب)	4	22	الأخير	ب	150	1.00	1,890,000	100,000	221,300	189,000	1,474,200	22,500	378,000
104	القاهرة الجديدة	نزهة الأندلس عمارات مدخل (ب)	4	23	الأخير	ب	150	1.03	1,946,700	100,000	230,939	194,670	1,518,426	22,500	389,340
105	القاهرة الجديدة	نزهة الأندلس عمارات مدخل (ب)	4	24	الأخير	ب	150	1.05	1,984,500	100,000	237,365	198,450	1,547,910	22,500	396,900
106	القاهرة الجديدة	نزهة الأندلس عمارات مدخل (أ)	5	1	الارضى	أ	130	1.05	1,653,750	100,000	181,138	165,375	1,289,925	22,500	330,750
107	القاهرة الجديدة	نزهة الأندلس عمارات مدخل (أ)	5	4	الارضى	أ	130	1.05	1,653,750	100,000	181,138	165,375	1,289,925	22,500	330,750
108	القاهرة الجديدة	نزهة الأندلس عمارات مدخل (أ)	5	8	الأول	أ	150	1.05	1,984,500	100,000	237,365	198,450	1,547,910	22,500	396,900
109	القاهرة الجديدة	نزهة الأندلس عمارات مدخل (أ)	5	12	الثاني	أ	150	1.07	2,022,300	100,000	243,791	202,230	1,577,394	22,500	404,460
110	القاهرة الجديدة	نزهة الأندلس عمارات مدخل (أ)	5	15	الثالث	أ	150	1.00	1,680,000	100,000	185,600	168,000	1,310,400	22,500	336,000
111	القاهرة الجديدة	نزهة الأندلس عمارات مدخل (أ)	5	19	الرابع	أ	150	1.00	1,680,000	100,000	185,600	168,000	1,310,400	22,500	336,000
112	القاهرة الجديدة	نزهة الأندلس عمارات مدخل (أ)	5	21	الأخير	أ	150	1.05	1,984,500	100,000	237,365	198,450	1,547,910	22,500	396,900
113	القاهرة الجديدة	نزهة الأندلس عمارات مدخل (أ)	5	24	الأخير	أ	150	1.05	1,984,500	100,000	237,365	198,450	1,547,910	22,500	396,900
114	القاهرة الجديدة	نزهة الأندلس عمارات مدخل (ب)	5	1	الارضى	ب	130	1.03	1,622,250	100,000	175,783	162,225	1,265,355	22,500	324,450
115	القاهرة الجديدة	نزهة الأندلس عمارات مدخل (ب)	5	3	الارضى	ب	140	1.00	1,365,000	100,000	132,050	136,500	1,064,700	22,500	273,000
116	القاهرة الجديدة	نزهة الأندلس عمارات مدخل (ب)	5	4	الارضى	ب	130	1.05	1,653,750	100,000	181,138	165,375	1,289,925	22,500	330,750
117	القاهرة الجديدة	نزهة الأندلس عمارات مدخل (ب)	5	8	الأول	ب	150	1.05	1,984,500	100,000	237,365	198,450	1,547,910	22,500	396,900
118	القاهرة الجديدة	نزهة الأندلس عمارات مدخل (ب)	5	11	الثاني	ب	150	1.00	1,680,000	100,000	185,600	168,000	1,310,400	22,500	336,000
119	القاهرة الجديدة	نزهة الأندلس عمارات مدخل (ب)	5	12	الثاني	ب	150	1.07	2,022,300	100,000	243,791	202,230	1,577,394	22,500	404,460
120	القاهرة الجديدة	نزهة الأندلس عمارات مدخل (ب)	5	18	الرابع	ب	150	1.03	1,730,400	100,000	194,168	173,040	1,349,712	22,500	346,080
121	القاهرة الجديدة	نزهة الأندلس عمارات مدخل (ب)	5	19	الرابع	ب	150	1.00	1,680,000	100,000	185,600	168,000	1,310,400	22,500	336,000
122	القاهرة الجديدة	نزهة الأندلس عمارات مدخل (ب)	5	21	الأخير	ب	150	1.03	1,946,700	100,000	230,939	194,670	1,518,426	22,500	389,340
123	القاهرة الجديدة	نزهة الأندلس عمارات مدخل (ب)	5	22	الأخير	ب	150	1.00	1,522,500	100,000	158,825	152,250	1,187,550	22,500	304,500
124	القاهرة الجديدة	نزهة الأندلس عمارات مدخل (ب)	5	23	الأخير	ب	150	1.00	1,522,500	100,000	158,825	152,250	1,187,550	22,500	304,500
125	القاهرة الجديدة	نزهة الأندلس عمارات مدخل (ب)	5	24	الأخير	ب	150	1.05	1,984,500	100,000	237,365	198,450	1,547,910	22,500	396,900
126	القاهرة الجديدة	نزهة الأندلس عمارات مدخل (ج)	5	1	الارضى	ج	130	1.03	1,622,250	100,000	175,783	162,225	1,265,355	22,500	324,450
127	القاهرة الجديدة	نزهة الأندلس عمارات مدخل (ج)	5	3	الارضى	ج	140	1.00	1,365,000	100,000	132,050	136,500	1,064,700	22,500	273,000
128	القاهرة الجديدة	نزهة الأندلس عمارات مدخل (ج)	5	4	الارضى	ج	130	1.05	1,653,750	100,000	181,138	165,375	1,289,925	22,500	330,750
129	القاهرة الجديدة	نزهة الأندلس عمارات مدخل (ج)	5	5	الأول	ج	150	1.03	1,946,700	100,000	230,939	194,670	1,518,426	22,500	389,340
130	القاهرة الجديدة	نزهة الأندلس عمارات مدخل (ج)	5	8	الأول	ج	150	1.05	1,984,500	100,000	237,365	198,450	1,547,910	22,500	396,900
131	القاهرة الجديدة	نزهة الأندلس عمارات مدخل (ج)	5	11	الثاني	ج	150	1.03	1,730,400	100,000	194,168	173,040	1,349,712	22,500	346,080
132	القاهرة الجديدة	نزهة الأندلس عمارات مدخل (ج)	5	13	الثالث	ج	150	1.05	1,984,500	100,000	237,365	198,450	1,547,910	22,500	396,900
133	القاهرة الجديدة	نزهة الأندلس عمارات مدخل (ج)	5	14	الثالث	ج	150	1.03	1,730,400	100,000	194,168	173,040	1,349,712	22,500	346,080
134	القاهرة الجديدة	نزهة الأندلس عمارات مدخل (ج)	5	15	الثالث	ج	150	1.03	1,730,400	100,000	194,168	173,040	1,349,712	22,500	346,080
135	القاهرة الجديدة	نزهة الأندلس عمارات مدخل (ج)	5	18	الرابع	ج	150	1.03	1,730,400	100,000	194,168	173,040	1,349,712	22,500	346,080

م	اسم المدينة	اسم المنطقة	رقم العمارة	رقم الوحدة	الدور	المدخل	مساحة الوحدة	نسبة التمييز	إجمالي سعر الوحدة شامل التمييز	جدية الحجز	قيمة استكمال 15%+2% م إدارية	قيمة ال 10% تسدد خلال 3 اشهر	المبلغ المتبقى بعد خصم 7% في حالة سداد كامل المبلغ خلال شهرين من استكمال المقدم + 2% م إدارية	دفعه ربع سنوية لمدة (3) سنوات	قيمة ال 20% تسدد عند التعاقد
136	القاهرة الجديدة	نزهة الأندلس عمارات مدخل (ج)	5	19	الرابع	ج	150	1.03	1,730,400	100,000	194,168	173,040	1,349,712	22,500	346,080
137	القاهرة الجديدة	نزهة الأندلس عمارات مدخل (ج)	5	21	الأخير	ج	150	1.03	1,946,700	100,000	230,939	194,670	1,518,426	22,500	389,340
138	القاهرة الجديدة	نزهة الأندلس عمارات مدخل (ج)	5	24	الأخير	ج	150	1.05	1,984,500	100,000	237,365	198,450	1,547,910	22,500	396,900
139	القاهرة الجديدة	نزهة الأندلس عمارات مدخل (أ)	6	1	الارضى	أ	130	1.03	1,622,250	100,000	175,783	162,225	1,265,355	22,500	324,450
140	القاهرة الجديدة	نزهة الأندلس عمارات مدخل (أ)	6	13	الثالث	أ	150	1.05	1,984,500	100,000	237,365	198,450	1,547,910	22,500	396,900
141	القاهرة الجديدة	نزهة الأندلس عمارات مدخل (أ)	6	17	الرابع	أ	150	1.05	1,984,500	100,000	237,365	198,450	1,547,910	22,500	396,900
142	القاهرة الجديدة	نزهة الأندلس عمارات مدخل (أ)	7	1	الارضى	أ	130	1.05	1,653,750	100,000	181,138	165,375	1,289,925	22,500	330,750
143	القاهرة الجديدة	نزهة الأندلس عمارات مدخل (أ)	7	3	الارضى	أ	140	1.00	1,365,000	100,000	132,050	136,500	1,064,700	22,500	273,000
144	القاهرة الجديدة	نزهة الأندلس عمارات مدخل (أ)	7	4	الارضى	أ	130	1.05	1,653,750	100,000	181,138	165,375	1,289,925	22,500	330,750
145	القاهرة الجديدة	نزهة الأندلس عمارات مدخل (أ)	7	5	الأول	أ	150	1.05	1,984,500	100,000	237,365	198,450	1,547,910	22,500	396,900
146	القاهرة الجديدة	نزهة الأندلس عمارات مدخل (أ)	7	8	الأول	أ	150	1.05	1,984,500	100,000	237,365	198,450	1,547,910	22,500	396,900
147	القاهرة الجديدة	نزهة الأندلس عمارات مدخل (أ)	7	11	الثاني	أ	150	1.00	1,680,000	100,000	185,600	168,000	1,310,400	22,500	336,000
148	القاهرة الجديدة	نزهة الأندلس عمارات مدخل (أ)	7	15	الثالث	أ	150	1.00	1,680,000	100,000	185,600	168,000	1,310,400	22,500	336,000
149	القاهرة الجديدة	نزهة الأندلس عمارات مدخل (أ)	7	18	الرابع	أ	150	1.03	1,730,400	100,000	194,168	173,040	1,349,712	22,500	346,080
150	القاهرة الجديدة	نزهة الأندلس عمارات مدخل (أ)	7	19	الرابع	أ	150	1.00	1,680,000	100,000	185,600	168,000	1,310,400	22,500	336,000
151	القاهرة الجديدة	نزهة الأندلس عمارات مدخل (أ)	7	21	الأخير	أ	150	1.05	1,984,500	100,000	237,365	198,450	1,547,910	22,500	396,900
152	القاهرة الجديدة	نزهة الأندلس عمارات مدخل (أ)	7	24	الأخير	أ	150	1.05	1,984,500	100,000	237,365	198,450	1,547,910	22,500	396,900
153	القاهرة الجديدة	نزهة الأندلس عمارات مدخل (ب)	7	1	الارضى	ب	130	1.03	1,622,250	100,000	175,783	162,225	1,265,355	22,500	324,450
154	القاهرة الجديدة	نزهة الأندلس عمارات مدخل (ب)	7	2	الارضى	ب	140	1.00	1,365,000	100,000	132,050	136,500	1,064,700	22,500	273,000
155	القاهرة الجديدة	نزهة الأندلس عمارات مدخل (ب)	7	3	الارضى	ب	140	1.00	1,365,000	100,000	132,050	136,500	1,064,700	22,500	273,000
156	القاهرة الجديدة	نزهة الأندلس عمارات مدخل (ب)	7	4	الارضى	ب	130	1.05	1,653,750	100,000	181,138	165,375	1,289,925	22,500	330,750
157	القاهرة الجديدة	نزهة الأندلس عمارات مدخل (ب)	7	5	الأول	ب	150	1.05	1,984,500	100,000	237,365	198,450	1,547,910	22,500	396,900
158	القاهرة الجديدة	نزهة الأندلس عمارات مدخل (ب)	7	8	الأول	ب	150	1.05	1,984,500	100,000	237,365	198,450	1,547,910	22,500	396,900
159	القاهرة الجديدة	نزهة الأندلس عمارات مدخل (ب)	7	9	الثاني	ب	150	1.05	1,984,500	100,000	237,365	198,450	1,547,910	22,500	396,900
160	القاهرة الجديدة	نزهة الأندلس عمارات مدخل (ب)	7	10	الثاني	ب	150	1.03	1,730,400	100,000	194,168	173,040	1,349,712	22,500	346,080
161	القاهرة الجديدة	نزهة الأندلس عمارات مدخل (ب)	7	11	الثاني	ب	150	1.00	1,680,000	100,000	185,600	168,000	1,310,400	22,500	336,000
162	القاهرة الجديدة	نزهة الأندلس عمارات مدخل (ب)	7	14	الثالث	ب	150	1.03	1,730,400	100,000	194,168	173,040	1,349,712	22,500	346,080
163	القاهرة الجديدة	نزهة الأندلس عمارات مدخل (ب)	7	15	الثالث	ب	150	1.00	1,680,000	100,000	185,600	168,000	1,310,400	22,500	336,000
164	القاهرة الجديدة	نزهة الأندلس عمارات مدخل (ب)	7	17	الرابع	ب	150	1.05	1,984,500	100,000	237,365	198,450	1,547,910	22,500	396,900
165	القاهرة الجديدة	نزهة الأندلس عمارات مدخل (ب)	7	18	الرابع	ب	150	1.03	1,730,400	100,000	194,168	173,040	1,349,712	22,500	346,080
166	القاهرة الجديدة	نزهة الأندلس عمارات مدخل (ب)	7	19	الرابع	ب	150	1.00	1,680,000	100,000	185,600	168,000	1,310,400	22,500	336,000
167	القاهرة الجديدة	نزهة الأندلس عمارات مدخل (ب)	7	20	الرابع	ب	150	1.07	2,022,300	100,000	243,791	202,230	1,577,394	22,500	404,460
168	القاهرة الجديدة	نزهة الأندلس عمارات مدخل (ب)	7	21	الأخير	ب	150	1.03	1,946,700	100,000	230,939	194,670	1,518,426	22,500	389,340
169	القاهرة الجديدة	نزهة الأندلس عمارات مدخل (ب)	7	22	الأخير	ب	150	1.00	1,522,500	100,000	158,825	152,250	1,187,550	22,500	304,500
170	القاهرة الجديدة	نزهة الأندلس عمارات مدخل (ب)	7	24	الأخير	ب	150	1.05	1,984,500	100,000	237,365	198,450	1,547,910	22,500	396,900
171	القاهرة الجديدة	نزهة الأندلس عمارات مدخل (ج)	7	1	الارضى	ج	130	1.03	1,622,250	100,000	175,783	162,225	1,265,355	22,500	324,450
172	القاهرة الجديدة	نزهة الأندلس عمارات مدخل (ج)	7	2	الارضى	ج	140	1.00	1,365,000	100,000	132,050	136,500	1,064,700	22,500	273,000
173	القاهرة الجديدة	نزهة الأندلس عمارات مدخل (ج)	7	4	الارضى	ج	130	1.07	1,685,250	100,000	186,493	168,525	1,314,495	22,500	337,050
174	القاهرة الجديدة	نزهة الأندلس عمارات مدخل (ج)	7	5	الأول	ج	150	1.03	1,946,700	100,000	230,939	194,670	1,518,426	22,500	389,340
175	القاهرة الجديدة	نزهة الأندلس عمارات مدخل (ج)	7	8	الأول	ج	150	1.07	2,022,300	100,000	243,791	202,230	1,577,394	22,500	404,460
176	القاهرة الجديدة	نزهة الأندلس عمارات مدخل (ج)	7	14	الثالث	ج	150	1.03	1,730,400	100,000	194,168	173,040	1,349,712	22,500	346,080
177	القاهرة الجديدة	نزهة الأندلس عمارات مدخل (ج)	7	15	الثالث	ج	150	1.03	1,730,400	100,000	194,168	173,040	1,349,712	22,500	346,080
178	القاهرة الجديدة	نزهة الأندلس عمارات مدخل (ج)	7	18	الرابع	ج	150	1.03	1,730,400	100,000	194,168	173,040	1,349,712	22,500	346,080
179	القاهرة الجديدة	نزهة الأندلس عمارات مدخل (ج)	7	24	الأخير	ج	150	1.07	2,022,300	100,000	243,791	202,230	1,577,394	22,500	404,460
180	القاهرة الجديدة	نزهة الأندلس عمارات مدخل (أ)	8	1	الارضى	أ	130	1.07	1,685,250	100,000	186,493	168,525	1,314,495	22,500	337,050



م	اسم المدينة	اسم المنطقة	رقم العمارة	رقم الوحدة	الدور	المدخل	مساحة الوحدة	نسبة التمييز	إجمالي سعر الوحدة شامل التمييز	حجبة	قيمة استكمال 15%+2% م إدارية	قيمة ال 10% تسدد خلال 3 اشهر	المبلغ المتبقى بعد خصم 7% في حالة سداد كامل المبلغ خلال شهرين من استكمال المقدم + 2% م إدارية	دفعه ربع سنوية لمدة (3) سنوات	قيمة ال 20% تسدد عند التعاقد
181	القاهرة الجديدة	نزهة الأندلس عمارات مدخل (أ)	8	2	الارضى	أ	140	1.03	1,622,250	100,000	175,783	162,225	1,265,355	22,500	324,450
182	القاهرة الجديدة	نزهة الأندلس عمارات مدخل (أ)	8	3	الارضى	أ	140	1.00	1,575,000	100,000	167,750	157,500	1,228,500	22,500	315,000
183	القاهرة الجديدة	نزهة الأندلس عمارات مدخل (أ)	8	4	الارضى	أ	130	1.03	1,622,250	100,000	175,783	162,225	1,265,355	22,500	324,450
184	القاهرة الجديدة	نزهة الأندلس عمارات مدخل (أ)	8	6	الأول	أ	150	1.05	1,984,500	100,000	237,365	198,450	1,547,910	22,500	396,900
185	القاهرة الجديدة	نزهة الأندلس عمارات مدخل (أ)	8	7	الأول	أ	150	1.00	1,890,000	100,000	221,300	189,000	1,474,200	22,500	378,000
186	القاهرة الجديدة	نزهة الأندلس عمارات مدخل (أ)	8	10	الثاني	أ	150	1.05	1,984,500	100,000	237,365	198,450	1,547,910	22,500	396,900
187	القاهرة الجديدة	نزهة الأندلس عمارات مدخل (أ)	8	11	الثاني	أ	150	1.03	1,946,700	100,000	230,939	194,670	1,518,426	22,500	389,340
188	القاهرة الجديدة	نزهة الأندلس عمارات مدخل (أ)	8	14	الثالث	أ	150	1.05	1,984,500	100,000	237,365	198,450	1,547,910	22,500	396,900
189	القاهرة الجديدة	نزهة الأندلس عمارات مدخل (أ)	8	15	الثالث	أ	150	1.03	1,946,700	100,000	230,939	194,670	1,518,426	22,500	389,340
190	القاهرة الجديدة	نزهة الأندلس عمارات مدخل (أ)	8	18	الرابع	أ	150	1.05	1,984,500	100,000	237,365	198,450	1,547,910	22,500	396,900
191	القاهرة الجديدة	نزهة الأندلس عمارات مدخل (أ)	8	19	الرابع	أ	150	1.03	1,946,700	100,000	230,939	194,670	1,518,426	22,500	389,340
192	القاهرة الجديدة	نزهة الأندلس عمارات مدخل (أ)	8	21	الأخير	أ	150	1.07	2,022,300	100,000	243,791	202,230	1,577,394	22,500	404,460
193	القاهرة الجديدة	نزهة الأندلس عمارات مدخل (أ)	8	22	الأخير	أ	150	1.03	1,946,700	100,000	230,939	194,670	1,518,426	22,500	389,340
194	القاهرة الجديدة	نزهة الأندلس عمارات مدخل (أ)	8	23	الأخير	أ	150	1.00	1,890,000	100,000	221,300	189,000	1,474,200	22,500	378,000
195	القاهرة الجديدة	نزهة الأندلس عمارات مدخل (أ)	8	24	الأخير	أ	150	1.03	1,946,700	100,000	230,939	194,670	1,518,426	22,500	389,340
196	القاهرة الجديدة	نزهة الأندلس عمارات مدخل (ب)	8	1	الارضى	ب	130	1.03	1,622,250	100,000	175,783	162,225	1,265,355	22,500	324,450
197	القاهرة الجديدة	نزهة الأندلس عمارات مدخل (ب)	8	2	الارضى	ب	140	1.00	1,575,000	100,000	167,750	157,500	1,228,500	22,500	315,000
198	القاهرة الجديدة	نزهة الأندلس عمارات مدخل (ب)	8	3	الارضى	ب	140	1.03	1,622,250	100,000	175,783	162,225	1,265,355	22,500	324,450
199	القاهرة الجديدة	نزهة الأندلس عمارات مدخل (ب)	8	4	الارضى	ب	130	1.05	1,653,750	100,000	181,138	165,375	1,289,925	22,500	330,750
200	القاهرة الجديدة	نزهة الأندلس عمارات مدخل (ب)	8	5	الأول	ب	150	1.03	1,946,700	100,000	230,939	194,670	1,518,426	22,500	389,340
201	القاهرة الجديدة	نزهة الأندلس عمارات مدخل (ب)	8	6	الأول	ب	150	1.00	1,890,000	100,000	221,300	189,000	1,474,200	22,500	378,000
202	القاهرة الجديدة	نزهة الأندلس عمارات مدخل (ب)	8	7	الأول	ب	150	1.05	1,984,500	100,000	237,365	198,450	1,547,910	22,500	396,900
203	القاهرة الجديدة	نزهة الأندلس عمارات مدخل (ب)	8	10	الثاني	ب	150	1.03	1,946,700	100,000	230,939	194,670	1,518,426	22,500	389,340
204	القاهرة الجديدة	نزهة الأندلس عمارات مدخل (ب)	8	11	الثاني	ب	150	1.05	1,984,500	100,000	237,365	198,450	1,547,910	22,500	396,900
205	القاهرة الجديدة	نزهة الأندلس عمارات مدخل (ب)	8	13	الثالث	ب	150	1.05	1,984,500	100,000	237,365	198,450	1,547,910	22,500	396,900
206	القاهرة الجديدة	نزهة الأندلس عمارات مدخل (ب)	8	14	الثالث	ب	150	1.03	1,946,700	100,000	230,939	194,670	1,518,426	22,500	389,340
207	القاهرة الجديدة	نزهة الأندلس عمارات مدخل (ب)	8	15	الثالث	ب	150	1.05	1,984,500	100,000	237,365	198,450	1,547,910	22,500	396,900
208	القاهرة الجديدة	نزهة الأندلس عمارات مدخل (ب)	8	17	الرابع	ب	150	1.05	1,984,500	100,000	237,365	198,450	1,547,910	22,500	396,900
209	القاهرة الجديدة	نزهة الأندلس عمارات مدخل (ب)	8	18	الرابع	ب	150	1.03	1,946,700	100,000	230,939	194,670	1,518,426	22,500	389,340
210	القاهرة الجديدة	نزهة الأندلس عمارات مدخل (ب)	8	19	الرابع	ب	150	1.05	1,984,500	100,000	237,365	198,450	1,547,910	22,500	396,900
211	القاهرة الجديدة	نزهة الأندلس عمارات مدخل (ب)	8	21	الأخير	ب	150	1.03	1,946,700	100,000	230,939	194,670	1,518,426	22,500	389,340
212	القاهرة الجديدة	نزهة الأندلس عمارات مدخل (ب)	8	22	الأخير	ب	150	1.00	1,890,000	100,000	221,300	189,000	1,474,200	22,500	378,000
213	القاهرة الجديدة	نزهة الأندلس عمارات مدخل (ب)	8	23	الأخير	ب	150	1.03	1,946,700	100,000	230,939	194,670	1,518,426	22,500	389,340
214	القاهرة الجديدة	نزهة الأندلس عمارات مدخل (ب)	8	24	الأخير	ب	150	1.05	1,984,500	100,000	237,365	198,450	1,547,910	22,500	396,900
215	القاهرة الجديدة	نزهة الأندلس عمارات مدخل (أ)	9	1	الارضى	أ	130	1.07	1,685,250	100,000	186,493	168,525	1,314,495	22,500	337,050
216	القاهرة الجديدة	نزهة الأندلس عمارات مدخل (أ)	9	3	الارضى	أ	140	1.00	1,575,000	100,000	167,750	157,500	1,228,500	22,500	315,000
217	القاهرة الجديدة	نزهة الأندلس عمارات مدخل (أ)	9	4	الارضى	أ	130	1.03	1,622,250	100,000	175,783	162,225	1,265,355	22,500	324,450
218	القاهرة الجديدة	نزهة الأندلس عمارات مدخل (أ)	9	7	الأول	أ	150	1.00	1,890,000	100,000	221,300	189,000	1,474,200	22,500	378,000
219	القاهرة الجديدة	نزهة الأندلس عمارات مدخل (أ)	9	8	الأول	أ	150	1.05	1,984,500	100,000	237,365	198,450	1,547,910	22,500	396,900
220	القاهرة الجديدة	نزهة الأندلس عمارات مدخل (أ)	9	11	الثاني	أ	150	1.03	1,946,700	100,000	230,939	194,670	1,518,426	22,500	389,340
221	القاهرة الجديدة	نزهة الأندلس عمارات مدخل (أ)	9	18	الرابع	أ	150	1.05	1,984,500	100,000	237,365	198,450	1,547,910	22,500	396,900
222	القاهرة الجديدة	نزهة الأندلس عمارات مدخل (أ)	9	19	الرابع	أ	150	1.03	1,946,700	100,000	230,939	194,670	1,518,426	22,500	389,340
223	القاهرة الجديدة	نزهة الأندلس عمارات مدخل (أ)	9	22	الأخير	أ	150	1.03	1,946,700	100,000	230,939	194,670	1,518,426	22,500	389,340
224	القاهرة الجديدة	نزهة الأندلس عمارات مدخل (أ)	9	23	الأخير	أ	150	1.00	1,890,000	100,000	221,300	189,000	1,474,200	22,500	378,000
225	القاهرة الجديدة	نزهة الأندلس عمارات مدخل (أ)	9	24	الأخير	أ	150	1.03	1,946,700	100,000	230,939	194,670	1,518,426	22,500	389,340

م	اسم المدينة	اسم المنطقة	رقم العمارة	رقم الوحدة	الدور	المدخل	مساحة الوحدة	نسبة التمييز	إجمالي سعر الوحدة شامل التمييز	جدية الحجز	قيمة استكمال 15%+2% م إدارية	قيمة ال 10% تسدد خلال 3 اشهر	المبلغ المتبقى بعد خصم 7% في حالة سداد كامل المبلغ خلال شهرين من استكمال المقدم + 2% م إدارية	دفعه ربع سنوية لمدة (3) سنوات	قيمة ال 20% تسدد عند التعاقد
226	القاهرة الجديدة	نزهة الأندلس عمارات مدخل (ب)	9	1	الارضى	ب	130	1.05	1,653,750	100,000	181,138	165,375	1,289,925	22,500	330,750
227	القاهرة الجديدة	نزهة الأندلس عمارات مدخل (ب)	9	2	الارضى	ب	140	1.00	1,575,000	100,000	167,750	157,500	1,228,500	22,500	315,000
228	القاهرة الجديدة	نزهة الأندلس عمارات مدخل (ب)	9	3	الارضى	ب	140	1.03	1,622,250	100,000	175,783	162,225	1,265,355	22,500	324,450
229	القاهرة الجديدة	نزهة الأندلس عمارات مدخل (ب)	9	4	الارضى	ب	130	1.07	1,685,250	100,000	186,493	168,525	1,314,495	22,500	337,050
230	القاهرة الجديدة	نزهة الأندلس عمارات مدخل (ب)	9	6	الأول	ب	150	1.00	1,890,000	100,000	221,300	189,000	1,474,200	22,500	378,000
231	القاهرة الجديدة	نزهة الأندلس عمارات مدخل (ب)	9	7	الأول	ب	150	1.03	1,946,700	100,000	230,939	194,670	1,518,426	22,500	389,340
232	القاهرة الجديدة	نزهة الأندلس عمارات مدخل (ب)	9	10	الثاني	ب	150	1.03	1,946,700	100,000	230,939	194,670	1,518,426	22,500	389,340
233	القاهرة الجديدة	نزهة الأندلس عمارات مدخل (ب)	9	14	الثالث	ب	150	1.03	1,946,700	100,000	230,939	194,670	1,518,426	22,500	389,340
234	القاهرة الجديدة	نزهة الأندلس عمارات مدخل (ب)	9	18	الرابع	ب	150	1.03	1,946,700	100,000	230,939	194,670	1,518,426	22,500	389,340
235	القاهرة الجديدة	نزهة الأندلس عمارات مدخل (ب)	9	22	الأخير	ب	150	1.00	1,890,000	100,000	221,300	189,000	1,474,200	22,500	378,000
236	القاهرة الجديدة	نزهة الأندلس عمارات مدخل (ب)	9	23	الأخير	ب	150	1.03	1,946,700	100,000	230,939	194,670	1,518,426	22,500	389,340
237	القاهرة الجديدة	نزهة الأندلس عمارات مدخل (أ)	10	1	الارضى	أ	130	1.05	1,653,750	100,000	181,138	165,375	1,289,925	22,500	330,750
238	القاهرة الجديدة	نزهة الأندلس عمارات مدخل (أ)	10	4	الارضى	أ	130	1.05	1,653,750	100,000	181,138	165,375	1,289,925	22,500	330,750
239	القاهرة الجديدة	نزهة الأندلس عمارات مدخل (أ)	10	5	الأول	أ	150	1.05	1,984,500	100,000	237,365	198,450	1,547,910	22,500	396,900
240	القاهرة الجديدة	نزهة الأندلس عمارات مدخل (أ)	10	6	الأول	أ	150	1.03	1,946,700	100,000	230,939	194,670	1,518,426	22,500	389,340
241	القاهرة الجديدة	نزهة الأندلس عمارات مدخل (أ)	10	7	الأول	أ	150	1.05	1,984,500	100,000	237,365	198,450	1,547,910	22,500	396,900
242	القاهرة الجديدة	نزهة الأندلس عمارات مدخل (أ)	10	21	الأخير	أ	150	1.05	1,984,500	100,000	237,365	198,450	1,547,910	22,500	396,900
243	القاهرة الجديدة	نزهة الأندلس عمارات مدخل (أ)	10	22	الأخير	أ	150	1.03	1,946,700	100,000	230,939	194,670	1,518,426	22,500	389,340
244	القاهرة الجديدة	نزهة الأندلس عمارات مدخل (أ)	10	23	الأخير	أ	150	1.03	1,946,700	100,000	230,939	194,670	1,518,426	22,500	389,340
245	القاهرة الجديدة	نزهة الأندلس عمارات مدخل (أ)	10	24	الأخير	أ	150	1.05	1,984,500	100,000	237,365	198,450	1,547,910	22,500	396,900
246	القاهرة الجديدة	نزهة الأندلس عمارات مدخل (أ)	11	1	الارضى	أ	130	1.07	1,685,250	100,000	186,493	168,525	1,314,495	22,500	337,050
247	القاهرة الجديدة	نزهة الأندلس عمارات مدخل (أ)	11	2	الارضى	أ	140	1.05	1,653,750	100,000	181,138	165,375	1,289,925	22,500	330,750
248	القاهرة الجديدة	نزهة الأندلس عمارات مدخل (أ)	11	3	الارضى	أ	140	1.03	1,622,250	100,000	175,783	162,225	1,265,355	22,500	324,450
249	القاهرة الجديدة	نزهة الأندلس عمارات مدخل (أ)	11	4	الارضى	أ	130	1.03	1,622,250	100,000	175,783	162,225	1,265,355	22,500	324,450
250	القاهرة الجديدة	نزهة الأندلس عمارات مدخل (أ)	11	5	الأول	أ	150	1.07	2,022,300	100,000	243,791	202,230	1,577,394	22,500	404,460
251	القاهرة الجديدة	نزهة الأندلس عمارات مدخل (أ)	11	6	الأول	أ	150	1.05	1,984,500	100,000	237,365	198,450	1,547,910	22,500	396,900
252	القاهرة الجديدة	نزهة الأندلس عمارات مدخل (أ)	11	7	الأول	أ	150	1.03	1,946,700	100,000	230,939	194,670	1,518,426	22,500	389,340
253	القاهرة الجديدة	نزهة الأندلس عمارات مدخل (أ)	11	8	الأول	أ	150	1.05	1,984,500	100,000	237,365	198,450	1,547,910	22,500	396,900
254	القاهرة الجديدة	نزهة الأندلس عمارات مدخل (أ)	11	11	الثاني	أ	150	1.05	1,984,500	100,000	237,365	198,450	1,547,910	22,500	396,900
255	القاهرة الجديدة	نزهة الأندلس عمارات مدخل (أ)	11	15	الثالث	أ	150	1.05	1,984,500	100,000	237,365	198,450	1,547,910	22,500	396,900
256	القاهرة الجديدة	نزهة الأندلس عمارات مدخل (أ)	11	17	الرابع	أ	150	1.07	2,022,300	100,000	243,791	202,230	1,577,394	22,500	404,460
257	القاهرة الجديدة	نزهة الأندلس عمارات مدخل (أ)	11	19	الرابع	أ	150	1.05	1,984,500	100,000	237,365	198,450	1,547,910	22,500	396,900
258	القاهرة الجديدة	نزهة الأندلس عمارات مدخل (أ)	11	20	الرابع	أ	150	1.05	1,984,500	100,000	237,365	198,450	1,547,910	22,500	396,900
259	القاهرة الجديدة	نزهة الأندلس عمارات مدخل (أ)	11	21	الأخير	أ	150	1.07	2,022,300	100,000	243,791	202,230	1,577,394	22,500	404,460
260	القاهرة الجديدة	نزهة الأندلس عمارات مدخل (أ)	11	23	الأخير	أ	150	1.03	1,946,700	100,000	230,939	194,670	1,518,426	22,500	389,340
261	القاهرة الجديدة	نزهة الأندلس عمارات مدخل (أ)	11	24	الأخير	أ	150	1.03	1,946,700	100,000	230,939	194,670	1,518,426	22,500	389,340
262	القاهرة الجديدة	نزهة الأندلس عمارات مدخل (ب)	11	1	الارضى	ب	130	1.03	1,622,250	100,000	175,783	162,225	1,265,355	22,500	324,450
263	القاهرة الجديدة	نزهة الأندلس عمارات مدخل (ب)	11	2	الارضى	ب	140	1.03	1,622,250	100,000	175,783	162,225	1,265,355	22,500	324,450
264	القاهرة الجديدة	نزهة الأندلس عمارات مدخل (ب)	11	3	الارضى	ب	140	1.05	1,653,750	100,000	181,138	165,375	1,289,925	22,500	330,750
265	القاهرة الجديدة	نزهة الأندلس عمارات مدخل (ب)	11	4	الارضى	ب	130	1.07	1,685,250	100,000	186,493	168,525	1,314,495	22,500	337,050
266	القاهرة الجديدة	نزهة الأندلس عمارات مدخل (ب)	11	5	الأول	ب	150	1.03	1,946,700	100,000	230,939	194,670	1,518,426	22,500	389,340
267	القاهرة الجديدة	نزهة الأندلس عمارات مدخل (ب)	11	6	الأول	ب	150	1.03	1,946,700	100,000	230,939	194,670	1,518,426	22,500	389,340
268	القاهرة الجديدة	نزهة الأندلس عمارات مدخل (ب)	11	7	الأول	ب	150	1.05	1,984,500	100,000	237,365	198,450	1,547,910	22,500	396,900
269	القاهرة الجديدة	نزهة الأندلس عمارات مدخل (ب)	11	9	الثاني	ب	150	1.05	1,984,500	100,000	237,365	198,450	1,547,910	22,500	396,900
270	القاهرة الجديدة	نزهة الأندلس عمارات مدخل (ب)	11	10	الثاني	ب	150	1.03	1,946,700	100,000	230,939	194,670	1,518,426	22,500	389,340

م	اسم المدينة	اسم المنطقة	رقم العمارة	رقم الوحدة	الدور	المداخل	مساحة الوحدة	نسبة التمييز	إجمالي سعر الوحدة شامل التمييز	جدية الحجز	قيمة استكمال 15%+2% م إدارية	قيمة ال 10% تسدد خلال 3 اشهر	المبلغ المتبقى بعد خصم 7% في حالة سداد كامل المبلغ خلال شهرين من استكمال المقدم + 2% م إدارية	دفعه ربع سنوية لمدة (3) سنوات	قيمة ال 20% تسدد عند التعاقد
271	القاهرة الجديدة	نزهة الأندلس عمارات مدخل (ب)	11	13	الثالث	ب	150	1.05	1,984,500	100,000	237,365	198,450	1,547,910	22,500	396,900
272	القاهرة الجديدة	نزهة الأندلس عمارات مدخل (ب)	11	14	الثالث	ب	150	1.03	1,946,700	100,000	230,939	194,670	1,518,426	22,500	389,340
273	القاهرة الجديدة	نزهة الأندلس عمارات مدخل (ب)	11	17	الرابع	ب	150	1.05	1,984,500	100,000	237,365	198,450	1,547,910	22,500	396,900
274	القاهرة الجديدة	نزهة الأندلس عمارات مدخل (ب)	11	18	الرابع	ب	150	1.03	1,946,700	100,000	230,939	194,670	1,518,426	22,500	389,340
275	القاهرة الجديدة	نزهة الأندلس عمارات مدخل (ب)	11	21	الأخير	ب	150	1.03	1,946,700	100,000	230,939	194,670	1,518,426	22,500	389,340
276	القاهرة الجديدة	نزهة الأندلس عمارات مدخل (ب)	11	22	الأخير	ب	150	1.03	1,946,700	100,000	230,939	194,670	1,518,426	22,500	389,340
277	القاهرة الجديدة	نزهة الأندلس عمارات مدخل (ب)	11	23	الأخير	ب	150	1.05	1,984,500	100,000	237,365	198,450	1,547,910	22,500	396,900
278	القاهرة الجديدة	نزهة الأندلس عمارات مدخل (ب)	11	24	الأخير	ب	150	1.07	2,022,300	100,000	243,791	202,230	1,577,394	22,500	404,460
279	القاهرة الجديدة	نزهة الأندلس عمارات مدخل (أ)	12	1	الأرضي	أ	130	1.05	1,653,750	100,000	181,138	165,375	1,289,925	22,500	330,750
280	القاهرة الجديدة	نزهة الأندلس عمارات مدخل (أ)	12	3	الأرضي	أ	140	1.03	1,622,250	100,000	175,783	162,225	1,265,355	22,500	324,450
281	القاهرة الجديدة	نزهة الأندلس عمارات مدخل (أ)	12	4	الأرضي	أ	130	1.05	1,653,750	100,000	181,138	165,375	1,289,925	22,500	330,750
282	القاهرة الجديدة	نزهة الأندلس عمارات مدخل (أ)	12	7	الأول	أ	150	1.03	1,946,700	100,000	230,939	194,670	1,518,426	22,500	389,340
283	القاهرة الجديدة	نزهة الأندلس عمارات مدخل (أ)	12	14	الثالث	أ	150	1.03	1,946,700	100,000	230,939	194,670	1,518,426	22,500	389,340
284	القاهرة الجديدة	نزهة الأندلس عمارات مدخل (أ)	12	18	الرابع	أ	150	1.03	1,946,700	100,000	230,939	194,670	1,518,426	22,500	389,340
285	القاهرة الجديدة	نزهة الأندلس عمارات مدخل (أ)	12	19	الرابع	أ	150	1.03	1,946,700	100,000	230,939	194,670	1,518,426	22,500	389,340
286	القاهرة الجديدة	نزهة الأندلس عمارات مدخل (أ)	12	21	الأخير	أ	150	1.05	1,984,500	100,000	237,365	198,450	1,547,910	22,500	396,900
287	القاهرة الجديدة	نزهة الأندلس عمارات مدخل (أ)	12	22	الأخير	أ	150	1.03	1,946,700	100,000	230,939	194,670	1,518,426	22,500	389,340
288	القاهرة الجديدة	نزهة الأندلس عمارات مدخل (أ)	12	23	الأخير	أ	150	1.03	1,946,700	100,000	230,939	194,670	1,518,426	22,500	389,340
289	القاهرة الجديدة	نزهة الأندلس عمارات مدخل (أ)	12	24	الأخير	أ	150	1.05	1,984,500	100,000	237,365	198,450	1,547,910	22,500	396,900
290	القاهرة الجديدة	نزهة الأندلس عمارات مدخل (أ)	13	1	الأرضي	أ	130	1.07	1,685,250	100,000	186,493	168,525	1,314,495	22,500	337,050
291	القاهرة الجديدة	نزهة الأندلس عمارات مدخل (أ)	13	2	الأرضي	أ	140	1.03	1,622,250	100,000	175,783	162,225	1,265,355	22,500	324,450
292	القاهرة الجديدة	نزهة الأندلس عمارات مدخل (أ)	13	3	الأرضي	أ	140	1.00	1,575,000	100,000	167,750	157,500	1,228,500	22,500	315,000
293	القاهرة الجديدة	نزهة الأندلس عمارات مدخل (أ)	13	4	الأرضي	أ	130	1.03	1,622,250	100,000	175,783	162,225	1,265,355	22,500	324,450
294	القاهرة الجديدة	نزهة الأندلس عمارات مدخل (أ)	13	5	الأول	أ	150	1.07	2,022,300	100,000	243,791	202,230	1,577,394	22,500	404,460
295	القاهرة الجديدة	نزهة الأندلس عمارات مدخل (أ)	13	6	الأول	أ	150	1.03	1,946,700	100,000	230,939	194,670	1,518,426	22,500	389,340
296	القاهرة الجديدة	نزهة الأندلس عمارات مدخل (أ)	13	7	الأول	أ	150	1.00	1,890,000	100,000	221,300	189,000	1,474,200	22,500	378,000
297	القاهرة الجديدة	نزهة الأندلس عمارات مدخل (أ)	13	8	الأول	أ	150	1.05	1,984,500	100,000	237,365	198,450	1,547,910	22,500	396,900
298	القاهرة الجديدة	نزهة الأندلس عمارات مدخل (أ)	13	10	الثاني	أ	150	1.05	1,984,500	100,000	237,365	198,450	1,547,910	22,500	396,900
299	القاهرة الجديدة	نزهة الأندلس عمارات مدخل (أ)	13	11	الثاني	أ	150	1.03	1,946,700	100,000	230,939	194,670	1,518,426	22,500	389,340
300	القاهرة الجديدة	نزهة الأندلس عمارات مدخل (أ)	13	15	الثالث	أ	150	1.03	1,946,700	100,000	230,939	194,670	1,518,426	22,500	389,340
301	القاهرة الجديدة	نزهة الأندلس عمارات مدخل (أ)	13	18	الرابع	أ	150	1.05	1,984,500	100,000	237,365	198,450	1,547,910	22,500	396,900
302	القاهرة الجديدة	نزهة الأندلس عمارات مدخل (أ)	13	21	الأخير	أ	150	1.07	2,022,300	100,000	243,791	202,230	1,577,394	22,500	404,460
303	القاهرة الجديدة	نزهة الأندلس عمارات مدخل (أ)	13	22	الأخير	أ	150	1.03	1,946,700	100,000	230,939	194,670	1,518,426	22,500	389,340
304	القاهرة الجديدة	نزهة الأندلس عمارات مدخل (أ)	13	23	الأخير	أ	150	1.00	1,890,000	100,000	221,300	189,000	1,474,200	22,500	378,000
305	القاهرة الجديدة	نزهة الأندلس عمارات مدخل (أ)	13	24	الأخير	أ	150	1.03	1,946,700	100,000	230,939	194,670	1,518,426	22,500	389,340
306	القاهرة الجديدة	نزهة الأندلس عمارات مدخل (ب)	13	1	الأرضي	ب	130	1.05	1,653,750	100,000	181,138	165,375	1,289,925	22,500	330,750
307	القاهرة الجديدة	نزهة الأندلس عمارات مدخل (ب)	13	2	الأرضي	ب	140	1.00	1,575,000	100,000	167,750	157,500	1,228,500	22,500	315,000
308	القاهرة الجديدة	نزهة الأندلس عمارات مدخل (ب)	13	3	الأرضي	ب	140	1.03	1,622,250	100,000	175,783	162,225	1,265,355	22,500	324,450
309	القاهرة الجديدة	نزهة الأندلس عمارات مدخل (ب)	13	4	الأرضي	ب	130	1.07	1,685,250	100,000	186,493	168,525	1,314,495	22,500	337,050
310	القاهرة الجديدة	نزهة الأندلس عمارات مدخل (ب)	13	5	الأول	ب	150	1.05	1,984,500	100,000	237,365	198,450	1,547,910	22,500	396,900
311	القاهرة الجديدة	نزهة الأندلس عمارات مدخل (ب)	13	6	الأول	ب	150	1.00	1,890,000	100,000	221,300	189,000	1,474,200	22,500	378,000
312	القاهرة الجديدة	نزهة الأندلس عمارات مدخل (ب)	13	7	الأول	ب	150	1.03	1,946,700	100,000	230,939	194,670	1,518,426	22,500	389,340
313	القاهرة الجديدة	نزهة الأندلس عمارات مدخل (ب)	13	10	الثاني	ب	150	1.03	1,946,700	100,000	230,939	194,670	1,518,426	22,500	389,340
314	القاهرة الجديدة	نزهة الأندلس عمارات مدخل (ب)	13	14	الثالث	ب	150	1.03	1,946,700	100,000	230,939	194,670	1,518,426	22,500	389,340
315	القاهرة الجديدة	نزهة الأندلس عمارات مدخل (ب)	13	15	الثالث	ب	150	1.05	1,984,500	100,000	237,365	198,450	1,547,910	22,500	396,900

م	اسم المدينة	اسم المنطقة	رقم العمارة	رقم الوحدة	الدور	المدخل	مساحة الوحدة	نسبة التمييز	إجمالي سعر الوحدة شامل التمييز	جدية الحجز	قيمة استكمال 15%+2% م إدارية	قيمة ال 10% تسدد خلال 3 اشهر	المبلغ المتبقى بعد خصم 7% في حالة سداد كامل المبلغ خلال شهرين من استكمال المقدم + 2% م إدارية	دفعه ربع سنوية لمدة (3) سنوات	قيمة ال 20% تسدد عند التعاقد
316	القاهرة الجديدة	نزهة الأندلس عمارات مدخل (ب)	13	18	الرابع	ب	150	1.03	1,946,700	100,000	230,939	194,670	1,518,426	22,500	389,340
317	القاهرة الجديدة	نزهة الأندلس عمارات مدخل (ب)	13	19	الرابع	ب	150	1.05	1,984,500	100,000	237,365	198,450	1,547,910	22,500	396,900
318	القاهرة الجديدة	نزهة الأندلس عمارات مدخل (ب)	13	21	الأخير	ب	150	1.05	1,984,500	100,000	237,365	198,450	1,547,910	22,500	396,900
319	القاهرة الجديدة	نزهة الأندلس عمارات مدخل (ب)	13	22	الأخير	ب	150	1.00	1,890,000	100,000	221,300	189,000	1,474,200	22,500	378,000
320	القاهرة الجديدة	نزهة الأندلس عمارات مدخل (ب)	13	23	الأخير	ب	150	1.03	1,946,700	100,000	230,939	194,670	1,518,426	22,500	389,340
321	القاهرة الجديدة	نزهة الأندلس عمارات مدخل (ب)	13	24	الأخير	ب	150	1.07	2,022,300	100,000	243,791	202,230	1,577,394	22,500	404,460
322	القاهرة الجديدة	نزهة الأندلس عمارات مدخل (أ)	14	1	الارضى	أ	130	1.05	1,653,750	100,000	181,138	165,375	1,289,925	22,500	330,750
323	القاهرة الجديدة	نزهة الأندلس عمارات مدخل (أ)	14	2	الارضى	أ	140	1.03	1,622,250	100,000	175,783	162,225	1,265,355	22,500	324,450
324	القاهرة الجديدة	نزهة الأندلس عمارات مدخل (أ)	14	4	الارضى	أ	130	1.07	1,685,250	100,000	186,493	168,525	1,314,495	22,500	337,050
325	القاهرة الجديدة	نزهة الأندلس عمارات مدخل (أ)	14	5	الأول	أ	150	1.05	1,984,500	100,000	237,365	198,450	1,547,910	22,500	396,900
326	القاهرة الجديدة	نزهة الأندلس عمارات مدخل (أ)	14	8	الأول	أ	150	1.05	1,984,500	100,000	237,365	198,450	1,547,910	22,500	396,900
327	القاهرة الجديدة	نزهة الأندلس عمارات مدخل (أ)	14	10	الثاني	أ	150	1.05	1,984,500	100,000	237,365	198,450	1,547,910	22,500	396,900
328	القاهرة الجديدة	نزهة الأندلس عمارات مدخل (أ)	14	14	الثالث	أ	150	1.05	1,984,500	100,000	237,365	198,450	1,547,910	22,500	396,900
329	القاهرة الجديدة	نزهة الأندلس عمارات مدخل (أ)	14	15	الثالث	أ	150	1.05	1,984,500	100,000	237,365	198,450	1,547,910	22,500	396,900
330	القاهرة الجديدة	نزهة الأندلس عمارات مدخل (أ)	14	18	الرابع	أ	150	1.05	1,984,500	100,000	237,365	198,450	1,547,910	22,500	396,900
331	القاهرة الجديدة	نزهة الأندلس عمارات مدخل (أ)	14	19	الرابع	أ	150	1.05	1,984,500	100,000	237,365	198,450	1,547,910	22,500	396,900
332	القاهرة الجديدة	نزهة الأندلس عمارات مدخل (أ)	14	21	الأخير	أ	150	1.05	1,984,500	100,000	237,365	198,450	1,547,910	22,500	396,900
333	القاهرة الجديدة	نزهة الأندلس عمارات مدخل (أ)	14	22	الأخير	أ	150	1.03	1,946,700	100,000	230,939	194,670	1,518,426	22,500	389,340
334	القاهرة الجديدة	نزهة الأندلس عمارات مدخل (أ)	14	23	الأخير	أ	150	1.03	1,946,700	100,000	230,939	194,670	1,518,426	22,500	389,340
335	القاهرة الجديدة	نزهة الأندلس عمارات مدخل (أ)	14	24	الأخير	أ	150	1.05	1,984,500	100,000	237,365	198,450	1,547,910	22,500	396,900
336	القاهرة الجديدة	نزهة الأندلس عمارات مدخل (أ)	15	1	الارضى	أ	130	1.07	1,685,250	100,000	186,493	168,525	1,314,495	22,500	337,050
337	القاهرة الجديدة	نزهة الأندلس عمارات مدخل (أ)	15	3	الارضى	أ	140	1.03	1,622,250	100,000	175,783	162,225	1,265,355	22,500	324,450
338	القاهرة الجديدة	نزهة الأندلس عمارات مدخل (أ)	15	4	الارضى	أ	130	1.03	1,622,250	100,000	175,783	162,225	1,265,355	22,500	324,450
339	القاهرة الجديدة	نزهة الأندلس عمارات مدخل (أ)	15	5	الأول	أ	150	1.07	2,022,300	100,000	243,791	202,230	1,577,394	22,500	404,460
340	القاهرة الجديدة	نزهة الأندلس عمارات مدخل (أ)	15	6	الأول	أ	150	1.05	1,984,500	100,000	237,365	198,450	1,547,910	22,500	396,900
341	القاهرة الجديدة	نزهة الأندلس عمارات مدخل (أ)	15	7	الأول	أ	150	1.03	1,946,700	100,000	230,939	194,670	1,518,426	22,500	389,340
342	القاهرة الجديدة	نزهة الأندلس عمارات مدخل (أ)	15	8	الأول	أ	150	1.05	1,984,500	100,000	237,365	198,450	1,547,910	22,500	396,900
343	القاهرة الجديدة	نزهة الأندلس عمارات مدخل (أ)	15	11	الثاني	أ	150	1.05	1,984,500	100,000	237,365	198,450	1,547,910	22,500	396,900
344	القاهرة الجديدة	نزهة الأندلس عمارات مدخل (أ)	15	12	الثاني	أ	150	1.05	1,984,500	100,000	237,365	198,450	1,547,910	22,500	396,900
345	القاهرة الجديدة	نزهة الأندلس عمارات مدخل (أ)	15	15	الثالث	أ	150	1.05	1,984,500	100,000	237,365	198,450	1,547,910	22,500	396,900
346	القاهرة الجديدة	نزهة الأندلس عمارات مدخل (أ)	15	16	الثالث	أ	150	1.05	1,984,500	100,000	237,365	198,450	1,547,910	22,500	396,900
347	القاهرة الجديدة	نزهة الأندلس عمارات مدخل (أ)	15	20	الرابع	أ	150	1.05	1,984,500	100,000	237,365	198,450	1,547,910	22,500	396,900
348	القاهرة الجديدة	نزهة الأندلس عمارات مدخل (أ)	15	21	الأخير	أ	150	1.07	2,022,300	100,000	243,791	202,230	1,577,394	22,500	404,460
349	القاهرة الجديدة	نزهة الأندلس عمارات مدخل (أ)	15	22	الأخير	أ	150	1.05	1,984,500	100,000	237,365	198,450	1,547,910	22,500	396,900
350	القاهرة الجديدة	نزهة الأندلس عمارات مدخل (أ)	15	23	الأخير	أ	150	1.03	1,946,700	100,000	230,939	194,670	1,518,426	22,500	389,340
351	القاهرة الجديدة	نزهة الأندلس عمارات مدخل (أ)	15	24	الأخير	أ	150	1.03	1,946,700	100,000	230,939	194,670	1,518,426	22,500	389,340
352	القاهرة الجديدة	نزهة الأندلس عمارات مدخل (ب)	15	1	الارضى	ب	130	1.03	1,622,250	100,000	175,783	162,225	1,265,355	22,500	324,450
353	القاهرة الجديدة	نزهة الأندلس عمارات مدخل (ب)	15	4	الارضى	ب	130	1.07	1,685,250	100,000	186,493	168,525	1,314,495	22,500	337,050
354	القاهرة الجديدة	نزهة الأندلس عمارات مدخل (ب)	15	5	الأول	ب	150	1.03	1,946,700	100,000	230,939	194,670	1,518,426	22,500	389,340
355	القاهرة الجديدة	نزهة الأندلس عمارات مدخل (ب)	15	6	الأول	ب	150	1.03	1,946,700	100,000	230,939	194,670	1,518,426	22,500	389,340
356	القاهرة الجديدة	نزهة الأندلس عمارات مدخل (ب)	15	7	الأول	ب	150	1.05	1,984,500	100,000	237,365	198,450	1,547,910	22,500	396,900
357	القاهرة الجديدة	نزهة الأندلس عمارات مدخل (ب)	15	8	الأول	ب	150	1.07	2,022,300	100,000	243,791	202,230	1,577,394	22,500	404,460
358	القاهرة الجديدة	نزهة الأندلس عمارات مدخل (ب)	15	9	الثاني	ب	150	1.05	1,984,500	100,000	237,365	198,450	1,547,910	22,500	396,900
359	القاهرة الجديدة	نزهة الأندلس عمارات مدخل (ب)	15	13	الثالث	ب	150	1.05	1,984,500	100,000	237,365	198,450	1,547,910	22,500	396,900
360	القاهرة الجديدة	نزهة الأندلس عمارات مدخل (ب)	15	17	الرابع	ب	150	1.05	1,984,500	100,000	237,365	198,450	1,547,910	22,500	396,900



م	اسم المدينة	اسم المنطقة	رقم العمارة	رقم الوحدة	الدور	المداخل	مساحة الوحدة	نسبة التمييز	إجمالي سعر الوحدة شامل التمييز	جدية الحجز	قيمة استكمال 15%+2 م إدارية	قيمة ال 10% تسدد خلال 3 اشهر	المبلغ المتبقى بعد خصم 7% في حالة سداد كامل المبلغ خلال شهرين من استكمال المقدم + 2% م إدارية	دفعه ربع سنوية لمدة (3) سنوات	قيمة ال 20% تسدد عند التعاقد
361	القاهرة الجديدة	نزهة الأندلس عمارات مدخل (ب)	15	18	الرابع	ب	150	1.03	1,946,700	100,000	230,939	194,670	1,518,426	22,500	389,340
362	القاهرة الجديدة	نزهة الأندلس عمارات مدخل (ب)	15	21	الأخير	ب	150	1.03	1,946,700	100,000	230,939	194,670	1,518,426	22,500	389,340
363	القاهرة الجديدة	نزهة الأندلس عمارات مدخل (ب)	15	22	الأخير	ب	150	1.03	1,946,700	100,000	230,939	194,670	1,518,426	22,500	389,340
364	القاهرة الجديدة	نزهة الأندلس عمارات مدخل (ب)	15	23	الأخير	ب	150	1.05	1,984,500	100,000	237,365	198,450	1,547,910	22,500	396,900
365	القاهرة الجديدة	نزهة الأندلس عمارات مدخل (ب)	15	24	الأخير	ب	150	1.07	2,022,300	100,000	243,791	202,230	1,577,394	22,500	404,460
366	القاهرة الجديدة	نزهة الأندلس عمارات مدخل (أ)	16	1	الارضى	أ	130	1.05	1,653,750	100,000	181,138	165,375	1,289,925	22,500	330,750
367	القاهرة الجديدة	نزهة الأندلس عمارات مدخل (أ)	16	2	الارضى	أ	140	1.03	1,622,250	100,000	175,783	162,225	1,265,355	22,500	324,450
368	القاهرة الجديدة	نزهة الأندلس عمارات مدخل (أ)	16	3	الارضى	أ	140	1.03	1,622,250	100,000	175,783	162,225	1,265,355	22,500	324,450
369	القاهرة الجديدة	نزهة الأندلس عمارات مدخل (أ)	16	4	الارضى	أ	130	1.05	1,653,750	100,000	181,138	165,375	1,289,925	22,500	330,750
370	القاهرة الجديدة	نزهة الأندلس عمارات مدخل (أ)	16	5	الأول	أ	150	1.07	2,022,300	100,000	243,791	202,230	1,577,394	22,500	404,460
371	القاهرة الجديدة	نزهة الأندلس عمارات مدخل (أ)	16	6	الأول	أ	150	1.03	1,946,700	100,000	230,939	194,670	1,518,426	22,500	389,340
372	القاهرة الجديدة	نزهة الأندلس عمارات مدخل (أ)	16	7	الأول	أ	150	1.03	1,946,700	100,000	230,939	194,670	1,518,426	22,500	389,340
373	القاهرة الجديدة	نزهة الأندلس عمارات مدخل (أ)	16	10	الثاني	أ	150	1.03	1,946,700	100,000	230,939	194,670	1,518,426	22,500	389,340
374	القاهرة الجديدة	نزهة الأندلس عمارات مدخل (أ)	16	11	الثاني	أ	150	1.03	1,946,700	100,000	230,939	194,670	1,518,426	22,500	389,340
375	القاهرة الجديدة	نزهة الأندلس عمارات مدخل (أ)	16	18	الرابع	أ	150	1.03	1,946,700	100,000	230,939	194,670	1,518,426	22,500	389,340
376	القاهرة الجديدة	نزهة الأندلس عمارات مدخل (أ)	16	19	الرابع	أ	150	1.03	1,946,700	100,000	230,939	194,670	1,518,426	22,500	389,340
377	القاهرة الجديدة	نزهة الأندلس عمارات مدخل (أ)	16	21	الأخير	أ	150	1.05	1,984,500	100,000	237,365	198,450	1,547,910	22,500	396,900
378	القاهرة الجديدة	نزهة الأندلس عمارات مدخل (أ)	16	22	الأخير	أ	150	1.03	1,946,700	100,000	230,939	194,670	1,518,426	22,500	389,340
379	القاهرة الجديدة	نزهة الأندلس عمارات مدخل (أ)	16	23	الأخير	أ	150	1.03	1,946,700	100,000	230,939	194,670	1,518,426	22,500	389,340
380	القاهرة الجديدة	نزهة الأندلس عمارات مدخل (أ)	16	24	الأخير	أ	150	1.05	1,984,500	100,000	237,365	198,450	1,547,910	22,500	396,900