



وذلك للعملاء الذين لم يتمكنوا من حجز وحدة سكنية بمشروع جنة - المرحلة الثامنة السابق

طرحه بتاريخ 2023/01/15 ولم يقوموا بسحب جدية الحجز

التخصيص بنظام القرعة العلنية اليدوية

من خلال بنك التعمير والإسكان

يتم بدء التسجيل على الموقع الإلكتروني www.hdb-reservation.com

اعتباراً من يوم الأحد الموافق 2024/03/03



المحتويات

- مقدمة ص3
- شروط التقديم والاشتراطات العامة ص4
- خطوات التقديم على موقع الحجز الالكتروني ص5-6
- الشروط المالية ص7
- الشروط العقارية ص8
- حالات وقواعد إلغاء التخصيص ص8
- المساقط الأفقية ومواقع الوحدات المتاحة ص9-18
- بيانات الوحدات المتاحة والاسعار ص19-25

مقدمة

- أنشئت هيئة المجتمعات العمرانية الجديدة بمقتضى القانون رقم 59 لسنة 1979 بهدف إقامة مدن ومجتمعات عمرانية جديدة بالأراضي الصحراوية بعيداً عن الرقعة الزراعية وخلخلة التوزيع السكاني خارج حدود وادي النيل والدلتا - وللخروج من الأفق الضيق الذي دأب العمران المصري منذ الأزل على التوسع والتمدد داخله - ومنذ بدء انشائها والهيئة تسعى جاهدة لإقامة هذه التجمعات وفقاً لأحدث نظم وأسس التخطيط العمراني والطرز المعمارية الحديثة التي تحقق لإنسان الغد المسكن الملائم والبيئة الصحية.
- وفي إطار سعي وزارة الإسكان والمرافق والمجتمعات العمرانية ممثلة في (هيئة المجتمعات العمرانية الجديدة) التي توفير السكن الملائم للسادة المواطنين واستكمالاً لمحاور الإسكان العديدة التي عملت الهيئة على توفيرها مؤخراً (فيما يخص الوحدات السكنية) لاستهداف شرائح المجتمع المختلفة، تتجه الهيئة التي توفير وحدات كاملة التشطيب " بمشروع جنة السكنى " بعدد 240 وحدة سكنية بمدينة (السادس من أكتوبر) بمساحات تتراوح من 100 م²: 150 م²، **وذلك للعملاء الذين لم يتمكنوا من حجز وحدة سكنية بمشروع جنة - المرحلة الثامنة السابق طرحه بتاريخ 2023/01/15 ولم يقوموا بسحب جديّة الحجز.**
- المشروع عبارة عن تجمع عمراني يحقق الخصوصية والرفاهية ويتواءم مع المعدلات التخطيطية الحديثة بحيث تتوافر به المسطحات الخضراء ليوافق المشروعات المميزة بالمدن والمجتمعات العمرانية الجديدة ومحاط بسور.

شروط التقديم والاشتراطات العامة

1. **ان يكون المتقدم من العملاء الذين لم يتمكنوا من حجز وحدة سكنية بمشروع جنة – المرحلة الثامنة السابق طرحه بتاريخ 2023/01/15 ولم يقوموا بسحب جديّة الحجز.**
2. أن يكون المتقدم للحجز شخصاً طبيعياً مصري الجنسية.
3. لا يقل سن المتقدم عن 21 عام في تاريخ الطرح وان يكون له اهلية التصرف والتعاقد.
4. لا يحق للأسرة (الزوج، الزوجة والأولاد القصر) التقدم لحجز أكثر من وحدة ولم يسبق للمتقدم أو لأحد أفراد أسرته (الزوج والزوجة والأولاد القصر) الحصول على وحدة سكنية أو قطعة أرض ضمن مشروع الإسكان الاجتماعي.
5. تعتبر أحكام القانون رقم (59) لسنة 1979 في شأن إنشاء المجتمعات العمرانية الجديدة واللجنة العقارية للهيئة وتعديلاتها – وكذلك أحكام قانون التمويل العقاري رقم 148 لسنة 2001 ولائحته التنفيذية وقرارات البنك المركزي الصادرة في هذا الخصوص والقانون 119 لسنة 2008 ولائحته التنفيذية كاملة ومتممة للاشتراطات الواردة بهذه الكراسة فيما لم يرد به نص فيها.
6. يعتبر الإعلان وكراسة الشروط جزءاً لا يتجزأ من عقد البيع ومكملان لأحكامه.
7. الوحدات السكنية المعروضة للبيع مخصصة للاستخدام السكني فقط ولا يحق للمشتري أو خلفه العام أو الخاص تغيير الاستخدام المخصص من أجله الوحدة وفي حالة مخالفة ذلك يتم تطبيق اللائحة العقارية للهيئة بهذا الشأن مع فسخ العقد دون تنبيه أو إنذار أو استصدار حكم قضائي واتخاذ الإجراءات المترتبة على فسخ العقد طبقاً " للقواعد المعمول بها في هذا الشأن حيث أنه تم تحديد اسعار بيع الوحدات للاستخدام السكني فقط".
8. يعتبر التقدم على أي من الوحدات السكنية الواردة بتلك الكراسة قرينة قاطعة بالقبول لكافة ما ورد بالكراسة كما يعتبر التقدم قرينة قاطعة بالقيام بالمعاينة والعلم التام بالموقع محل الطرح كما يعتبر بمثابة موافقة على تخصيص أي من الوحدات المتاحة والمطروحة بكراسة الشروط من حيث (النموذج – المساحة – الدور – إلخ).
9. ما لم يرد بشأنه نص خاص في تلك الشروط تخضع للأسس والقواعد المعمول بها بهيئة المجتمعات العمرانية الجديدة وكافة القوانين ذات الصلة واللائحة العقارية وتعديلاتها المعمول بها بالهيئة والأجهزة وكذا كافة القرارات والقواعد المتبعة في هذا الشأن دون اعتراض الراسي عليه الوحدة حالياً أو مستقبلاً.
10. لكل وحدة سكنية حصة من الارض بنسبة مساحة الوحدة من المساحة الاجمالية للوحدات الي اجمالي مساحة الارض المقام عليها المبنى.
11. بعض وحدات الدور الأرضي قد تشمل على حدائق بمساحات مختلفة وفقاً لما تسفر عنه مخططات تنسيق الموقع وسيتم إتاحة تلك الحدائق بمقابل حق انتفاع وفقاً للقواعد المتبعة بالهيئة في هذا الشأن.

خطوات التقديم على موقع الحجز الإلكتروني (online)

الخطوة الأولى (التسجيل) من يوم 2024 /03/03 حتى يوم 2024 /03/21 الساعة 11:59 مساءً.

التسجيل يقتصر فقط على العملاء الذين لم يتمكنوا من حجز وحدة سكنية بمشروع جنة – المرحلة الثامنة السابق طرحه بتاريخ 2023/01/15 ولم يقوموا بسحب جديّة الحجز.

- الدخول على الموقع الإلكتروني (www.hdb-reservation.com) ببنك التعمير والإسكان بدون كلمة مرور.
- استعراض كراسة الشروط أو طباعتها لمعرفة كافة التفاصيل (المساحات – الاسعار – أرقام العمارات) مع إمكانية استعراض خطوات الحجز (فيديو / مكتوبة).
- يتم الدخول على الموقع من خلال الضغط على (دخول مستخدم حالي) وتسجيل الرقم القومي وكلمة المرور.
- في حالة الرغبة لدخول القرعة العلنية اليدوية يتم الضغط على مفتاح (أرغب في التقدم) ثم (استخراج رقم الاستمارة) ليظهر رقم الاستمارة على الشاشة وهو الرقم الذي سيتم استخدامه كرقم حساب لتحويل جميع المبالغ المالية كما يمكن طباعة الاستمارة بعد ذلك.

➤ **يعتبر قيام العميل باستخراج رقم الاستمارة الجديد بالطرح التكميلي بمثابة موافقة من العميل**

على قيام البنك بالآتي: -

- إدراج اسم المتقدم ضمن المتقدمين للحجز عن طريق القرعة العلنية اليدوية طبقاً لأعداد الوحدات المطروحة.
- تحويل مبلغ جديّة الحجز لرقم الاستمارة الجديد وخصم مبلغ وقدره 750 جنية فقط (سبعمئة وخمسون جنيهاً مصرياً لا غير) رسوم تسجيل لا تُرد ولا يجوز الرجوع على بنك التعمير والإسكان وهيئة المجتمعات العمرانية الجديدة بأية مطالبات أو معارضة في تحويل مبلغ جديّة الحجز أو خصم مبلغ رسوم التسجيل حالاً أو مستقبلاً.

الخطوة الثانية: (مراجعة داخلية خاصة بالبنك) من يوم 2024/03/24 حتى يوم 2024/05/02.

- سيتم اجراء المراجعة داخليا بمعرفة البنك دون أي اجراء من قبل العميل.
- سوف يتم ارسال رسالة نصية SMS للعملاء المخالفين للشروط والأحكام خلال تلك الفترة.

الخطوة الثالثة: (تحديد المقبولين والتخصيص بالقرعة العلنية).

- سوف يتم ارسال رسالة نصية SMS للعملاء المتقدمين للمطابقين للشروط والاحكام بموعد ومكان اجراء القرعة العلنية اليدوية عند تحديده.
- يتم تحديد المقبولين من المتقدمين وتخصيص الوحدات لهم عن طريق القرعة العلنية اليدوية وبعدد الوحدات المطروحة والمعلن عنها.
- تتم القرعة يدوياً وعلنياً بحضور مسنولى الهيئة وجهاز المدينة وبنك التعمير والإسكان وممثلى الجهات الرقابية نيابة عن العملاء الذين لن يتواجدوا وقت القرعة والسادة العملاء المتقدمين للحجز المتواجدين شخصيا او من ينوب عنهم بتوكيل خاص يجيز للوكيل حق التوقيع على المستندات المطلوبة.
- التخصيص طبقاً لأسلوب القرعة العلنية نهائي ولا يتم التعديل فيه.

➤ سيتم إتاحة شاشة على الموقع الإلكتروني www.hdb-reservation.com ببنك التعمير والإسكان بعد الانتهاء من إجراءات القرعة العلنية اليدوية حتى يتمكن السادة العملاء الغير مخصص لهم وحدات، من تسجيل طلبات رد مبلغ جديفة الحجز بعد خصم رسوم التسجيل، يتم تنفيذ الطلب خلال "خمسة أيام عمل" من تاريخ تقديم الطلب ويتم رد المبلغ بنفس أسلوب السداد.

الخطوة الرابعة: استكمال مقدم الحجز.

- في حالة رسو القرعة يستكمل العميل مقدم الحجز إلى 20% بالإضافة إلى (1% مصاريف إدارية + 0.5% مجلس أمناء المدينة) من إجمالي ثمن الوحدة المخصصة للعميل خلال شهر من تاريخ اجراء القرعة العلنية للوحدات المطروحة.

➤ في حالة عدم استكمال الاجراءات او الغاء حجز الوحدة السكنية التي تم تخصيصها يتم رد مبلغ جديفة الحجز من الفرع المختص مع مراعاة ما جاء بحالات الغاء التخصيص الواردة بالشروط العقارية بكراسة الشروط للعملاء المخصص لهم وحدات.

الشروط المالية

أولاً: الأسعار

- أسعار الوحدات محددة للمتر المربع ببيان الوحدات بالجداول المرفقة شاملة نسب التميز لكل وحدة.
- وديعة الصيانة المقررة بواقع 5% من قيمة الوحدة والموضحة بالشروط العقارية بالكراسة يتم سدادها عند التعاقد.
- يتم تحديد قيمة تقديرية (1% من قيمة الوحدة) لأعمال الصيانة عن العام الأول من تاريخ الاستلام تحت الحساب تسدد مقدماً عند التعاقد لحين تحقيق عائد للوديعة فيتم استخدامه في العام التالي ويتم عمل التسوية في نهاية العام.
- يتم سداد مصاريف التعاقد المقررة وفقاً للقواعد وكذا مصاريف المرافق الخاصة بالوحدة السكنية (غاز - كهرباء - مياه) متى قامت الهيئة بتوصيلها للوحدة.

ثانياً: أسلوب السداد.

يتم السداد بإحدى وسائل الدفع التالية: -

- ✓ سويفت (سويفت كود HDBKEGCAXXX) بنك التعمير والإسكان - فرع الدقي.
- ✓ ACH عن طريق كافة البنوك لحساب بنك التعمير والإسكان - فرع الدقي.
- ✓ تحويل داخلي لحساب بنك التعمير والإسكان - فرع الدقي (من أي فرع من فروع بنك التعمير والإسكان في حالة وجود حساب للعميل بالبنك).

على أن يقوم العميل بسداد المبالغ بإحدى وسائل التحويل الموضحة عالية على حساب رقم الاستثمار الجديد الذي قام باستخراجه من الموقع ، على ان يتضمن التحويل البيانات التالية: -

- اسم المستفيد من التحويل: اسم المتقدم للحجز رباعي.
- رقم بطاقة الرقم القومي (14 رقم) سارية.

ثالثاً: نظام سداد باقي قيمة الوحدة: -

- 1- استكمال سداد 20% بالإضافة الي (1% مصاريف ادارية + 0.5% لصالح مجلس الأمناء) من إجمالي ثمن الوحدة بالإضافة الي مبلغ 750 جم (فقط سبع مائة وخمسون جنيه مصري لا غير) خلال شهر من تاريخ اجراء القرعة العلنية للوحدات المطروحة من خلال التحويل (سويفت/ACH/ تحويل داخلي لحساب بنك التعمير والإسكان - فرع الدقي، من أي فرع من فروع بنك التعمير والإسكان في حالة وجود حساب للعميل بالبنك).
 - 2- سداد 10% من إجمالي ثمن الوحدة عند الاستلام، بنفس اسلوب السداد السابق.
 - في حالة رغبة العميل سداد كامل الثمن او سداد جزء مقدم من باقي ثمن الوحدة (سداد معجل) بما يتجاوز نسبة 30% المطلوبة والمحدد توقيتاتها يتم إعادة حساب الجدولة على الرصيد المدين وفقاً للقواعد والنظم المالية والمحاسبية مع الالتزام بنسبة الفائدة المعلنة بالبنك المركزي المصري وقت الطرح بالإضافة الي (2%) طبقاً لتعليمات وزارة المالية + (0.5%) مصاريف تحصيل.
 - 3- باقي ثمن الوحدة (الـ 70%) يتم سداده على أقساط ربع سنوية متساوية لمدة 3 سنوات او 5 سنوات او 7 سنوات محملة بالفائدة على الرصيد المدين تعادل سعر الفائدة المعلنة بالبنك المركزي المصري وقت الطرح بالإضافة الي (2%) طبقاً لتعليمات وزارة المالية + (0.5%) مصاريف تحصيل وطبقاً للقيمة الموضحة بجداول الاقساط المرفقة، يستحق القسط الاول بعد ثلاثة شهور من تاريخ استلام الوحدة على ان يتم تقديم شيكات أجله بها قبل الاستلام.
- ❖ في حالة التأخير عن سداد أي دفعة / قسط عن ميعاد الاستحقاق يتم احتساب غرامة تأخير تعادل فائدة البنك المركزي السارية وقت السداد بالإضافة إلى 2% + 0.5% مصاريف تحصيل من قيمة القسط وذلك من تاريخ الاستحقاق وحتى تاريخ السداد.

يمكن للسادة المخصص لهم الوحدات سداد باقي ثمن الوحدة الـ 70% من خلال برامج التمويل العقاري ببنك التعمير والإسكان ... وفقاً للقواعد المعمول بها، مع الالتزام بسداد اية مبالغ تستحق للهيئة بمجرد حلول آجالها وذلك لحين الحصول على التمويل العقاري.

الشروط العقارية

- (1) التخصيص شخصي ولا يجوز التنازل أو التصرف في الوحدة بأي نوع من أنواع التصرفات سواء الناقلة أو المقيدة للملكية الا بموافقة كتابية من الهيئة وبشرط سداد كافة المستحقات حتى تاريخ تقديم طلب التنازل والمصاريف المقررة واستكمال الإجراءات بما تقضى به المادة (22- 29) من اللائحة العقارية المنظمة بالهيئة.
- (2) حالات الغاء التخصيص:-
 - في حالة اكتشاف أو ظهور أية مخالفات لشروط الحجز أو المواد الواردة بهذه الكراسة.
 - بناء علي طلب المخصص له الوحدة.
 - عدم قيام المتقدم للحجز والمخصص له الوحدة باستكمال سداد الـ 20% بالإضافة الي (1% مصاريف إدارية + 0.5% لحساب مجلس الأمناء) من إجمالي ثمن الوحدة خلال المهلة الممنوحة للسداد.
 - عدم سداد قسطين متتاليين طبقاً لأسلوب السداد.
 - التنازل أو التصرف في الوحدة بدون موافقة مسبقة من الهيئة أو جهاز المدينة المختص.
 - تغيير الغرض المخصص له الوحدة.
 - عدم التعاقد والاستلام للوحدة في الموعد المحدد للاستلام.
- (3) المبالغ التي يتم خصمها من المبالغ المسددة في حالة الغاء التخصيص قبل الاستلام هي:-
 - يتم خصم (1% مصاريف إدارية + 0.5% لحساب مجلس الأمناء) وذلك من إجمالي قيمة الوحدة.
- (4) المبالغ التي يتم خصمها من المبالغ المسددة في حالة الغاء التخصيص بعد الاستلام هي:-
 - يتم خصم (1% مصاريف إدارية + 0.5% لحساب مجلس الأمناء) وذلك من إجمالي قيمة الوحدة بالإضافة إلى خصم مقابل إشغال الوحدة بواقع 7% سنوياً من إجمالي قيمة الوحدة من تاريخ استلام الوحدة وحتى تاريخ إعادة تسليمها طبقاً لما ورد باللائحة العقارية.
- (5) في ضوء احكام قانون البناء الموحد رقم 119 لسنة 2008 ولائحته التنفيذية وتعديلاته بشأن تنظيم اتحاد الشاغلين يلتزم المخصص له الوحدة بسداد المبالغ المقررة (5% من قيمة الوحدة) عند التعاقد كوديعة لصالح اتحاد الشاغلين أو شركة إدارة يتم تكليفها للقيام بأعمال الصيانة ويتم الصرف من عائد الوديعة علي الأمن والنظافة والصيانة لمرافق المشروع .. ويعتبر ذلك شرط أساسي للتعاقد على الوحدة على ان يتم عمل التسوية المالية في نهاية كل عام والتزام المخصص له الوحدة بسداد فرق تكاليف الصيانة الزائدة عن عائد الوديعة بجهاز المدينة المختص.
- تحدد مصاريف الصيانة سنوياً وتختلف من وحدة إلى أخرى طبقاً لمساحتها والدور الواقعة به. الخ.
- يتم تحديد قيمة تقديرية لأعمال الصيانة عن العام الاول من تاريخ الاستلام تحت الحساب تسدد مقدماً لحين تحقيق عائد للوديعة فيتم استخدامه في العام التالي ويتم عمل التسوية في نهاية العام.
- (6) جميع المخاطبات الصادرة من البنك أو جهاز المدينة لصاحب الشأن تكون صحيحة نافذة ومنتجة لأثارها قانوناً طالما كانت مرسلة على عنوان صاحب الشأن المدون باستمارة بيانات الحجز.



وزارة الإسكان
والمرافق والمجتمعات العمرانية
هيئة المجتمعات العمرانية الجديدة

المواقع العامة ونماذج العمارات والمساقط الأفقية للوحدات ومساحاتها



(مخطط تنسيق الموقع الموضح بالكرسي ترويجي فقط ولا يعد به كرسومات لتنسيق الموقع)

مخطط عام لتوضيح توزيع العمارات وترقيمها فقط
(ولا يعد به في غير ذلك)



عمارات نموذج (B)

نموذج B (عمارة منفصلة)



عمارات نموذج (B) مسقط افقي للدور الارضي



مساحات الوحدات	
وحدة رقم (3)	2م150
وحدة رقم (4)	2م 130

مساحات الوحدات	
وحدة رقم (1)	2م100
وحدة رقم (2)	2م 150

مساحات من 100 م 2 الي 150 م 2

ملحوظة : الابعاد الموضحة بالمسقط الافقي ؛ صافية غير محمل عليها الحوائط (الداخلية - الخارجية) أو نصيب الوحدة من خدمات المبنى

عمارات نموذج (B)

مسقط افقي للدور المتكرر والاخير



مساحات الوحدات

وحدة رقم (7) 2م140

وحدة رقم (8) 2م 130

مساحات الوحدات

وحدة رقم (5) 2م130

وحدة رقم (6) 2م 140

مساحات من 130 م 2 الي 140 م 2

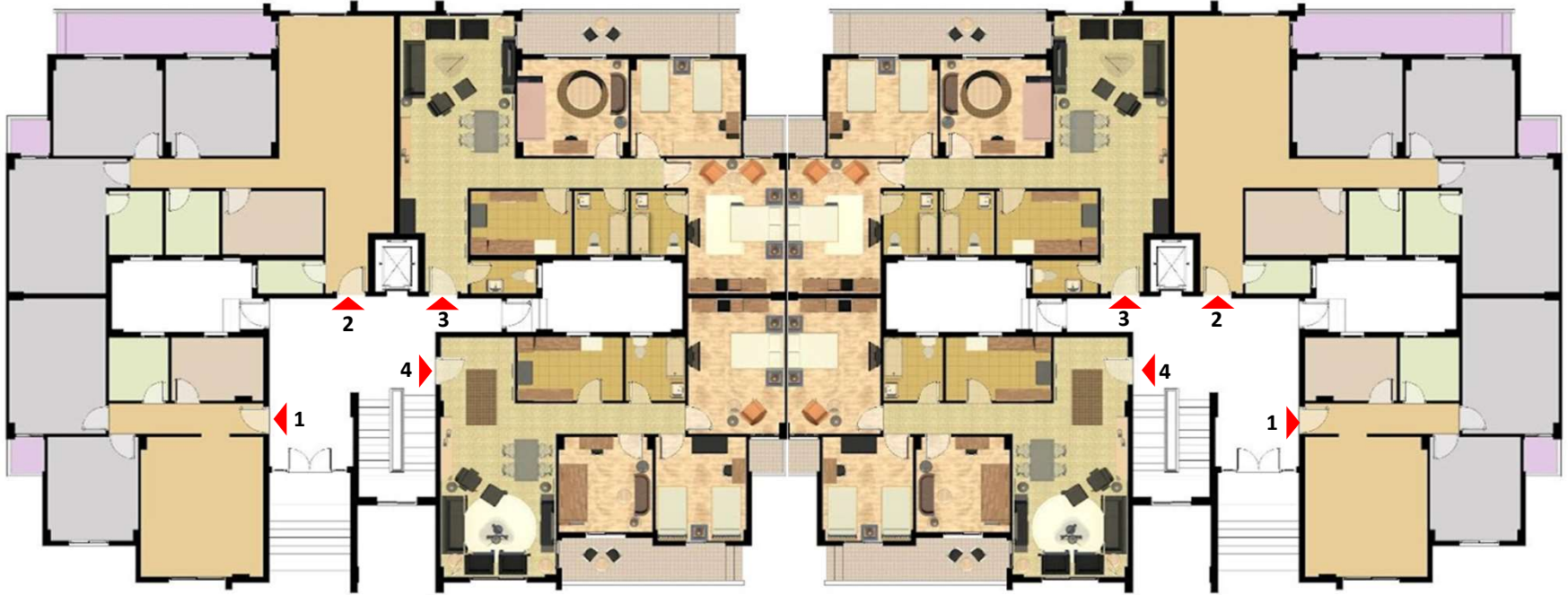
ملحوظة : الابعاد الموضحة بالمسقط الافقي ؛ صافية غير محمل عليها الحوائط (الداخلية - الخارجية) أو نصيب الوحدة من خدمات المبنى

نموج B (عمارين سكينين ملتصقين)



عمارات نموذج (B)

مسقط أفقي للنموذج التخطيطي (عمارتين سكنيتين ملتصقتين) و ترقيم الوحدات به



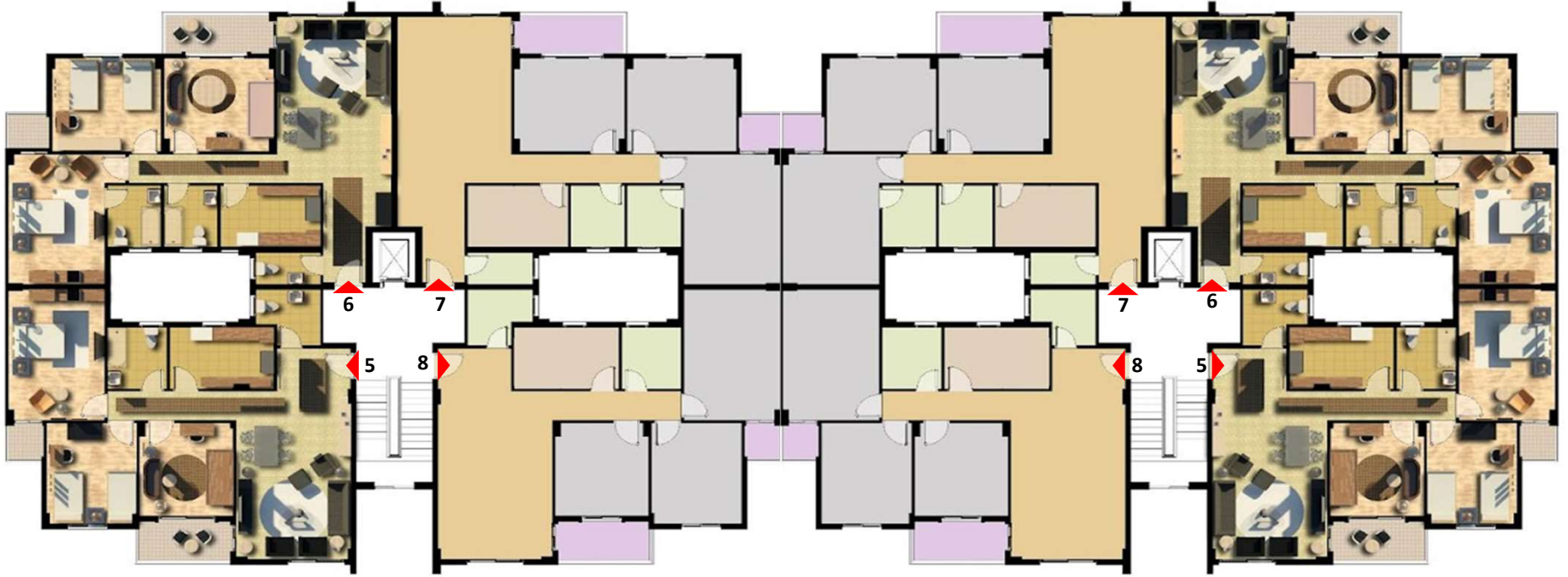
مسقط أفقي للدور الارضي

مساحات الوحدات

وحدة رقم (1)	2م100	وحدة رقم (3)	2م150
وحدة رقم (2)	2م 150	وحدة رقم (4)	2م 130

عمارات نموذج (B)

مسقط أفقي للنموذج التخطيطي (عمارتين سكنيتين ملتصقتين) و ترقيم الوحدات به



مسقط أفقي للدور المتكرر و الدور الاخير

مساحات الوحدات

وحدة رقم (5)	2م130	وحدة رقم (7)	2م140
وحدة رقم (6)	2م 140	وحدة رقم (8)	2م 130

م	المدينة	المنطقة	النموذج	رقم العمارة	رقم الوحدة	نوع الدور	مساحة الوحدة (م2)	نسبة التمييز	سعر المتر	قيمة الوحدة	استكمال الـ 20% + 1% م إدارية + 0.5% مجلس امناء + 750 جم	قيمة الـ 10% عند الاستلام	المبلغ المتبقى	القسط الثابت الربع سنوي على 3 سنوات بالفوائد	القسط الثابت الربع سنوي على 5 سنوات بالفوائد	القسط الثابت الربع سنوي على 7 سنوات بالفوائد
1	6 أكتوبر	التوسعات الشمالية	B	244	1	الارضى	100	1.02	11070	1,129,140	143,515	112,914	790,398	100,106	72,350	61,334
2	6 أكتوبر	التوسعات الشمالية	B	244	2	الارضى	150	1.04	11070	1,726,920	272,038	172,692	1,208,844	153,103	110,652	93,805
3	6 أكتوبر	التوسعات الشمالية	B	244	3	الارضى	150	1.02	11070	1,693,710	264,898	169,371	1,185,597	150,159	108,524	92,001
4	6 أكتوبر	التوسعات الشمالية	B	244	4	الارضى	130	1.00	11070	1,439,100	210,157	143,910	1,007,370	127,586	92,210	78,171
5	6 أكتوبر	التوسعات الشمالية	B	244	5	الاول	130	1.04	11070	1,496,664	222,533	149,666	1,047,665	132,689	95,899	81,298
6	6 أكتوبر	التوسعات الشمالية	B	244	6	الاول	140	1.06	11070	1,642,788	253,949	164,279	1,149,952	145,644	105,262	89,235
7	6 أكتوبر	التوسعات الشمالية	B	244	7	الاول	140	1.04	11070	1,611,792	247,285	161,179	1,128,254	142,896	103,276	87,551
8	6 أكتوبر	التوسعات الشمالية	B	244	8	الاول	130	1.02	11070	1,467,882	216,345	146,788	1,027,517	130,138	94,054	79,734
9	6 أكتوبر	التوسعات الشمالية	B	244	9	الثاني	130	1.04	11070	1,496,664	222,533	149,666	1,047,665	132,689	95,899	81,298
10	6 أكتوبر	التوسعات الشمالية	B	244	10	الثاني	140	1.06	11070	1,642,788	253,949	164,279	1,149,952	145,644	105,262	89,235
11	6 أكتوبر	التوسعات الشمالية	B	244	11	الثاني	140	1.04	11070	1,611,792	247,285	161,179	1,128,254	142,896	103,276	87,551
12	6 أكتوبر	التوسعات الشمالية	B	244	12	الثاني	130	1.02	11070	1,467,882	216,345	146,788	1,027,517	130,138	94,054	79,734
13	6 أكتوبر	التوسعات الشمالية	B	244	13	الثالث	130	1.04	11070	1,496,664	222,533	149,666	1,047,665	132,689	95,899	81,298
14	6 أكتوبر	التوسعات الشمالية	B	244	14	الثالث	140	1.06	11070	1,642,788	253,949	164,279	1,149,952	145,644	105,262	89,235
15	6 أكتوبر	التوسعات الشمالية	B	244	15	الثالث	140	1.04	11070	1,611,792	247,285	161,179	1,128,254	142,896	103,276	87,551
16	6 أكتوبر	التوسعات الشمالية	B	244	16	الثالث	130	1.02	11070	1,467,882	216,345	146,788	1,027,517	130,138	94,054	79,734
17	6 أكتوبر	التوسعات الشمالية	B	244	17	الرابع	130	1.04	11070	1,496,664	222,533	149,666	1,047,665	132,689	95,899	81,298
18	6 أكتوبر	التوسعات الشمالية	B	244	18	الرابع	140	1.06	11070	1,642,788	253,949	164,279	1,149,952	145,644	105,262	89,235
19	6 أكتوبر	التوسعات الشمالية	B	244	19	الرابع	140	1.04	11070	1,611,792	247,285	161,179	1,128,254	142,896	103,276	87,551
20	6 أكتوبر	التوسعات الشمالية	B	244	20	الرابع	130	1.02	11070	1,467,882	216,345	146,788	1,027,517	130,138	94,054	79,734
21	6 أكتوبر	التوسعات الشمالية	B	244	21	الاخير	130	1.02	11070	1,467,882	216,345	146,788	1,027,517	130,138	94,054	79,734
22	6 أكتوبر	التوسعات الشمالية	B	244	22	الاخير	140	1.04	11070	1,611,792	247,285	161,179	1,128,254	142,896	103,276	87,551
23	6 أكتوبر	التوسعات الشمالية	B	244	23	الاخير	140	1.02	11070	1,580,796	240,621	158,080	1,106,557	140,148	101,289	85,868
24	6 أكتوبر	التوسعات الشمالية	B	244	24	الاخير	130	1.00	11070	1,439,100	210,157	143,910	1,007,370	127,586	92,210	78,171
25	6 أكتوبر	التوسعات الشمالية	B	245	1	الارضى	100	1.02	11070	1,129,140	143,515	112,914	790,398	100,106	72,350	61,334
26	6 أكتوبر	التوسعات الشمالية	B	245	2	الارضى	150	1.04	11070	1,726,920	272,038	172,692	1,208,844	153,103	110,652	93,805
27	6 أكتوبر	التوسعات الشمالية	B	245	3	الارضى	150	1.02	11070	1,693,710	264,898	169,371	1,185,597	150,159	108,524	92,001
28	6 أكتوبر	التوسعات الشمالية	B	245	4	الارضى	130	1.00	11070	1,439,100	210,157	143,910	1,007,370	127,586	92,210	78,171
29	6 أكتوبر	التوسعات الشمالية	B	245	5	الاول	130	1.04	11070	1,496,664	222,533	149,666	1,047,665	132,689	95,899	81,298
30	6 أكتوبر	التوسعات الشمالية	B	245	6	الاول	140	1.06	11070	1,642,788	253,949	164,279	1,149,952	145,644	105,262	89,235
31	6 أكتوبر	التوسعات الشمالية	B	245	7	الاول	140	1.04	11070	1,611,792	247,285	161,179	1,128,254	142,896	103,276	87,551
32	6 أكتوبر	التوسعات الشمالية	B	245	8	الاول	130	1.02	11070	1,467,882	216,345	146,788	1,027,517	130,138	94,054	79,734
33	6 أكتوبر	التوسعات الشمالية	B	245	9	الثاني	130	1.04	11070	1,496,664	222,533	149,666	1,047,665	132,689	95,899	81,298
34	6 أكتوبر	التوسعات الشمالية	B	245	10	الثاني	140	1.06	11070	1,642,788	253,949	164,279	1,149,952	145,644	105,262	89,235
35	6 أكتوبر	التوسعات الشمالية	B	245	11	الثاني	140	1.04	11070	1,611,792	247,285	161,179	1,128,254	142,896	103,276	87,551

م	المدينة	المنطقة	النموذج	رقم العمارة	رقم الوحدة	نوع الدور	مساحة الوحدة (2م)	نسبة التمييز	سعر المتر	قيمة الوحدة	استكمال الـ 20% + 1% م إدارية + 0.5% مجلس اماناء + 750 جم	قيمة الـ 10% عند الاستلام	المبلغ المتبقى	القسط الثابت الربع سنوي على 3 سنوات بالفوائد	القسط الثابت الربع سنوي على 5 سنوات بالفوائد	القسط الثابت الربع سنوي على 7 سنوات بالفوائد
36	6 أكتوبر	التوسعات الشمالية	B	245	12	الثاني	130	1.02	11070	1,467,882	216,345	146,788	1,027,517	130,138	94,054	79,734
37	6 أكتوبر	التوسعات الشمالية	B	245	13	الثالث	130	1.04	11070	1,496,664	222,533	149,666	1,047,665	132,689	95,899	81,298
38	6 أكتوبر	التوسعات الشمالية	B	245	14	الثالث	140	1.06	11070	1,642,788	253,949	164,279	1,149,952	145,644	105,262	89,235
39	6 أكتوبر	التوسعات الشمالية	B	245	15	الثالث	140	1.04	11070	1,611,792	247,285	161,179	1,128,254	142,896	103,276	87,551
40	6 أكتوبر	التوسعات الشمالية	B	245	16	الثالث	130	1.02	11070	1,467,882	216,345	146,788	1,027,517	130,138	94,054	79,734
41	6 أكتوبر	التوسعات الشمالية	B	245	17	الرابع	130	1.04	11070	1,496,664	222,533	149,666	1,047,665	132,689	95,899	81,298
42	6 أكتوبر	التوسعات الشمالية	B	245	18	الرابع	140	1.06	11070	1,642,788	253,949	164,279	1,149,952	145,644	105,262	89,235
43	6 أكتوبر	التوسعات الشمالية	B	245	19	الرابع	140	1.04	11070	1,611,792	247,285	161,179	1,128,254	142,896	103,276	87,551
44	6 أكتوبر	التوسعات الشمالية	B	245	20	الرابع	130	1.02	11070	1,467,882	216,345	146,788	1,027,517	130,138	94,054	79,734
45	6 أكتوبر	التوسعات الشمالية	B	245	21	الاخير	130	1.02	11070	1,467,882	216,345	146,788	1,027,517	130,138	94,054	79,734
46	6 أكتوبر	التوسعات الشمالية	B	245	22	الاخير	140	1.04	11070	1,611,792	247,285	161,179	1,128,254	142,896	103,276	87,551
47	6 أكتوبر	التوسعات الشمالية	B	245	23	الاخير	140	1.02	11070	1,580,796	240,621	158,080	1,106,557	140,148	101,289	85,868
48	6 أكتوبر	التوسعات الشمالية	B	245	24	الاخير	130	1.00	11070	1,439,100	210,157	143,910	1,007,370	127,586	92,210	78,171
49	6 أكتوبر	التوسعات الشمالية	B	246	1	الارضى	100	1.04	11070	1,151,280	148,275	115,128	805,896	102,069	73,768	62,537
50	6 أكتوبر	التوسعات الشمالية	B	246	2	الارضى	150	1.04	11070	1,726,920	272,038	172,692	1,208,844	153,103	110,652	93,805
51	6 أكتوبر	التوسعات الشمالية	B	246	3	الارضى	150	1.04	11070	1,726,920	272,038	172,692	1,208,844	153,103	110,652	93,805
52	6 أكتوبر	التوسعات الشمالية	B	246	4	الارضى	130	1.04	11070	1,496,664	222,533	149,666	1,047,665	132,689	95,899	81,298
53	6 أكتوبر	التوسعات الشمالية	B	246	5	الاول	130	1.06	11070	1,525,446	228,721	152,545	1,067,812	135,241	97,743	82,861
54	6 أكتوبر	التوسعات الشمالية	B	246	6	الاول	140	1.06	11070	1,642,788	253,949	164,279	1,149,952	145,644	105,262	89,235
55	6 أكتوبر	التوسعات الشمالية	B	246	7	الاول	140	1.06	11070	1,642,788	253,949	164,279	1,149,952	145,644	105,262	89,235
56	6 أكتوبر	التوسعات الشمالية	B	246	8	الاول	130	1.06	11070	1,525,446	228,721	152,545	1,067,812	135,241	97,743	82,861
57	6 أكتوبر	التوسعات الشمالية	B	246	9	الثاني	130	1.06	11070	1,525,446	228,721	152,545	1,067,812	135,241	97,743	82,861
58	6 أكتوبر	التوسعات الشمالية	B	246	10	الثاني	140	1.06	11070	1,642,788	253,949	164,279	1,149,952	145,644	105,262	89,235
59	6 أكتوبر	التوسعات الشمالية	B	246	11	الثاني	140	1.06	11070	1,642,788	253,949	164,279	1,149,952	145,644	105,262	89,235
60	6 أكتوبر	التوسعات الشمالية	B	246	12	الثاني	130	1.06	11070	1,525,446	228,721	152,545	1,067,812	135,241	97,743	82,861
61	6 أكتوبر	التوسعات الشمالية	B	246	13	الثالث	130	1.06	11070	1,525,446	228,721	152,545	1,067,812	135,241	97,743	82,861
62	6 أكتوبر	التوسعات الشمالية	B	246	14	الثالث	140	1.06	11070	1,642,788	253,949	164,279	1,149,952	145,644	105,262	89,235
63	6 أكتوبر	التوسعات الشمالية	B	246	15	الثالث	140	1.06	11070	1,642,788	253,949	164,279	1,149,952	145,644	105,262	89,235
64	6 أكتوبر	التوسعات الشمالية	B	246	16	الثالث	130	1.06	11070	1,525,446	228,721	152,545	1,067,812	135,241	97,743	82,861
65	6 أكتوبر	التوسعات الشمالية	B	246	17	الرابع	130	1.06	11070	1,525,446	228,721	152,545	1,067,812	135,241	97,743	82,861
66	6 أكتوبر	التوسعات الشمالية	B	246	18	الرابع	140	1.06	11070	1,642,788	253,949	164,279	1,149,952	145,644	105,262	89,235
67	6 أكتوبر	التوسعات الشمالية	B	246	19	الرابع	140	1.06	11070	1,642,788	253,949	164,279	1,149,952	145,644	105,262	89,235
68	6 أكتوبر	التوسعات الشمالية	B	246	20	الرابع	130	1.06	11070	1,525,446	228,721	152,545	1,067,812	135,241	97,743	82,861
69	6 أكتوبر	التوسعات الشمالية	B	246	21	الاخير	130	1.04	11070	1,496,664	222,533	149,666	1,047,665	132,689	95,899	81,298
70	6 أكتوبر	التوسعات الشمالية	B	246	22	الاخير	140	1.04	11070	1,611,792	247,285	161,179	1,128,254	142,896	103,276	87,551

م	المدينة	المنطقة	النموذج	رقم العمارة	رقم الوحدة	نوع الدور	مساحة الوحدة (م ²)	نسبة التمييز	سعر المتر	قيمة الوحدة	استكمال الـ 20% + 1% م إدارية + 0.5% مجلس امناء + 750 جم	قيمة الـ 10% عند الاستلام	المبلغ المتبقى	القسط الثابت الربع سنوي على 3 سنوات بالفوائد	القسط الثابت الربع سنوي على 5 سنوات بالفوائد	القسط الثابت الربع سنوي على 7 سنوات بالفوائد
71	6 أكتوبر	التوسعات الشمالية	B	246	23	الاخير	140	1.04	11070	1,611,792	247,285	161,179	1,128,254	142,896	103,276	87,551
72	6 أكتوبر	التوسعات الشمالية	B	246	24	الاخير	130	1.04	11070	1,496,664	222,533	149,666	1,047,665	132,689	95,899	81,298
73	6 أكتوبر	التوسعات الشمالية	B	247	1	الارضى	100	1.04	11070	1,151,280	148,275	115,128	805,896	102,069	73,768	62,537
74	6 أكتوبر	التوسعات الشمالية	B	247	2	الارضى	150	1.04	11070	1,726,920	272,038	172,692	1,208,844	153,103	110,652	93,805
75	6 أكتوبر	التوسعات الشمالية	B	247	3	الارضى	150	1.04	11070	1,726,920	272,038	172,692	1,208,844	153,103	110,652	93,805
76	6 أكتوبر	التوسعات الشمالية	B	247	4	الارضى	130	1.04	11070	1,496,664	222,533	149,666	1,047,665	132,689	95,899	81,298
77	6 أكتوبر	التوسعات الشمالية	B	247	5	الاول	130	1.06	11070	1,525,446	228,721	152,545	1,067,812	135,241	97,743	82,861
78	6 أكتوبر	التوسعات الشمالية	B	247	6	الاول	140	1.06	11070	1,642,788	253,949	164,279	1,149,952	145,644	105,262	89,235
79	6 أكتوبر	التوسعات الشمالية	B	247	7	الاول	140	1.06	11070	1,642,788	253,949	164,279	1,149,952	145,644	105,262	89,235
80	6 أكتوبر	التوسعات الشمالية	B	247	8	الاول	130	1.06	11070	1,525,446	228,721	152,545	1,067,812	135,241	97,743	82,861
81	6 أكتوبر	التوسعات الشمالية	B	247	9	الثاني	130	1.06	11070	1,525,446	228,721	152,545	1,067,812	135,241	97,743	82,861
82	6 أكتوبر	التوسعات الشمالية	B	247	10	الثاني	140	1.06	11070	1,642,788	253,949	164,279	1,149,952	145,644	105,262	89,235
83	6 أكتوبر	التوسعات الشمالية	B	247	11	الثاني	140	1.06	11070	1,642,788	253,949	164,279	1,149,952	145,644	105,262	89,235
84	6 أكتوبر	التوسعات الشمالية	B	247	12	الثاني	130	1.06	11070	1,525,446	228,721	152,545	1,067,812	135,241	97,743	82,861
85	6 أكتوبر	التوسعات الشمالية	B	247	13	الثالث	130	1.06	11070	1,525,446	228,721	152,545	1,067,812	135,241	97,743	82,861
86	6 أكتوبر	التوسعات الشمالية	B	247	14	الثالث	140	1.06	11070	1,642,788	253,949	164,279	1,149,952	145,644	105,262	89,235
87	6 أكتوبر	التوسعات الشمالية	B	247	15	الثالث	140	1.06	11070	1,642,788	253,949	164,279	1,149,952	145,644	105,262	89,235
88	6 أكتوبر	التوسعات الشمالية	B	247	16	الثالث	130	1.06	11070	1,525,446	228,721	152,545	1,067,812	135,241	97,743	82,861
89	6 أكتوبر	التوسعات الشمالية	B	247	17	الرابع	130	1.06	11070	1,525,446	228,721	152,545	1,067,812	135,241	97,743	82,861
90	6 أكتوبر	التوسعات الشمالية	B	247	18	الرابع	140	1.06	11070	1,642,788	253,949	164,279	1,149,952	145,644	105,262	89,235
91	6 أكتوبر	التوسعات الشمالية	B	247	19	الرابع	140	1.06	11070	1,642,788	253,949	164,279	1,149,952	145,644	105,262	89,235
92	6 أكتوبر	التوسعات الشمالية	B	247	20	الرابع	130	1.06	11070	1,525,446	228,721	152,545	1,067,812	135,241	97,743	82,861
93	6 أكتوبر	التوسعات الشمالية	B	247	21	الاخير	130	1.04	11070	1,496,664	222,533	149,666	1,047,665	132,689	95,899	81,298
94	6 أكتوبر	التوسعات الشمالية	B	247	22	الاخير	140	1.04	11070	1,611,792	247,285	161,179	1,128,254	142,896	103,276	87,551
95	6 أكتوبر	التوسعات الشمالية	B	247	23	الاخير	140	1.04	11070	1,611,792	247,285	161,179	1,128,254	142,896	103,276	87,551
96	6 أكتوبر	التوسعات الشمالية	B	247	24	الاخير	130	1.04	11070	1,496,664	222,533	149,666	1,047,665	132,689	95,899	81,298
97	6 أكتوبر	التوسعات الشمالية	B	248	1	الارضى	100	1.04	11070	1,151,280	148,275	115,128	805,896	102,069	73,768	62,537
98	6 أكتوبر	التوسعات الشمالية	B	248	2	الارضى	150	1.04	11070	1,726,920	272,038	172,692	1,208,844	153,103	110,652	93,805
99	6 أكتوبر	التوسعات الشمالية	B	248	3	الارضى	150	1.04	11070	1,726,920	272,038	172,692	1,208,844	153,103	110,652	93,805
100	6 أكتوبر	التوسعات الشمالية	B	248	4	الارضى	130	1.04	11070	1,496,664	222,533	149,666	1,047,665	132,689	95,899	81,298
101	6 أكتوبر	التوسعات الشمالية	B	248	5	الاول	130	1.06	11070	1,525,446	228,721	152,545	1,067,812	135,241	97,743	82,861
102	6 أكتوبر	التوسعات الشمالية	B	248	6	الاول	140	1.06	11070	1,642,788	253,949	164,279	1,149,952	145,644	105,262	89,235
103	6 أكتوبر	التوسعات الشمالية	B	248	7	الاول	140	1.06	11070	1,642,788	253,949	164,279	1,149,952	145,644	105,262	89,235
104	6 أكتوبر	التوسعات الشمالية	B	248	8	الاول	130	1.06	11070	1,525,446	228,721	152,545	1,067,812	135,241	97,743	82,861
105	6 أكتوبر	التوسعات الشمالية	B	248	9	الثاني	130	1.06	11070	1,525,446	228,721	152,545	1,067,812	135,241	97,743	82,861

م	المدينة	المنطقة	النموذج	رقم العمارة	رقم الوحدة	نوع الدور	مساحة الوحدة (م ²)	نسبة التمييز	سعر المتر	قيمة الوحدة	استكمال الـ 20% + 1% م إدارية + 0.5% مجلس امناء + 750 جم	قيمة الـ 10% عند الاستلام	المبلغ المتبقى	القسط الثابت الربع سنوي على 3 سنوات بالفوائد	القسط الثابت الربع سنوي على 5 سنوات بالفوائد	القسط الثابت الربع سنوي على 7 سنوات بالفوائد
106	6 أكتوبر	التوسعات الشمالية	B	248	10	الثاني	140	1.06	11070	1,642,788	253,949	164,279	1,149,952	145,644	105,262	89,235
107	6 أكتوبر	التوسعات الشمالية	B	248	11	الثاني	140	1.06	11070	1,642,788	253,949	164,279	1,149,952	145,644	105,262	89,235
108	6 أكتوبر	التوسعات الشمالية	B	248	12	الثاني	130	1.06	11070	1,525,446	228,721	152,545	1,067,812	135,241	97,743	82,861
109	6 أكتوبر	التوسعات الشمالية	B	248	13	الثالث	130	1.06	11070	1,525,446	228,721	152,545	1,067,812	135,241	97,743	82,861
110	6 أكتوبر	التوسعات الشمالية	B	248	14	الثالث	140	1.06	11070	1,642,788	253,949	164,279	1,149,952	145,644	105,262	89,235
111	6 أكتوبر	التوسعات الشمالية	B	248	15	الثالث	140	1.06	11070	1,642,788	253,949	164,279	1,149,952	145,644	105,262	89,235
112	6 أكتوبر	التوسعات الشمالية	B	248	16	الثالث	130	1.06	11070	1,525,446	228,721	152,545	1,067,812	135,241	97,743	82,861
113	6 أكتوبر	التوسعات الشمالية	B	248	17	الرابع	130	1.06	11070	1,525,446	228,721	152,545	1,067,812	135,241	97,743	82,861
114	6 أكتوبر	التوسعات الشمالية	B	248	18	الرابع	140	1.06	11070	1,642,788	253,949	164,279	1,149,952	145,644	105,262	89,235
115	6 أكتوبر	التوسعات الشمالية	B	248	19	الرابع	140	1.06	11070	1,642,788	253,949	164,279	1,149,952	145,644	105,262	89,235
116	6 أكتوبر	التوسعات الشمالية	B	248	20	الرابع	130	1.06	11070	1,525,446	228,721	152,545	1,067,812	135,241	97,743	82,861
117	6 أكتوبر	التوسعات الشمالية	B	248	21	الاخير	130	1.04	11070	1,496,664	222,533	149,666	1,047,665	132,689	95,899	81,298
118	6 أكتوبر	التوسعات الشمالية	B	248	22	الاخير	140	1.04	11070	1,611,792	247,285	161,179	1,128,254	142,896	103,276	87,551
119	6 أكتوبر	التوسعات الشمالية	B	248	23	الاخير	140	1.04	11070	1,611,792	247,285	161,179	1,128,254	142,896	103,276	87,551
120	6 أكتوبر	التوسعات الشمالية	B	248	24	الاخير	130	1.04	11070	1,496,664	222,533	149,666	1,047,665	132,689	95,899	81,298
121	6 أكتوبر	التوسعات الشمالية	B	249	1	الارضى	100	1.02	11070	1,129,140	143,515	112,914	790,398	100,106	72,350	61,334
122	6 أكتوبر	التوسعات الشمالية	B	249	2	الارضى	150	1.04	11070	1,726,920	272,038	172,692	1,208,844	153,103	110,652	93,805
123	6 أكتوبر	التوسعات الشمالية	B	249	3	الارضى	150	1.02	11070	1,693,710	264,898	169,371	1,185,597	150,159	108,524	92,001
124	6 أكتوبر	التوسعات الشمالية	B	249	4	الارضى	130	1.00	11070	1,439,100	210,157	143,910	1,007,370	127,586	92,210	78,171
125	6 أكتوبر	التوسعات الشمالية	B	249	5	الاول	130	1.04	11070	1,496,664	222,533	149,666	1,047,665	132,689	95,899	81,298
126	6 أكتوبر	التوسعات الشمالية	B	249	6	الاول	140	1.06	11070	1,642,788	253,949	164,279	1,149,952	145,644	105,262	89,235
127	6 أكتوبر	التوسعات الشمالية	B	249	7	الاول	140	1.04	11070	1,611,792	247,285	161,179	1,128,254	142,896	103,276	87,551
128	6 أكتوبر	التوسعات الشمالية	B	249	8	الاول	130	1.02	11070	1,467,882	216,345	146,788	1,027,517	130,138	94,054	79,734
129	6 أكتوبر	التوسعات الشمالية	B	249	9	الثاني	130	1.04	11070	1,496,664	222,533	149,666	1,047,665	132,689	95,899	81,298
130	6 أكتوبر	التوسعات الشمالية	B	249	10	الثاني	140	1.06	11070	1,642,788	253,949	164,279	1,149,952	145,644	105,262	89,235
131	6 أكتوبر	التوسعات الشمالية	B	249	11	الثاني	140	1.04	11070	1,611,792	247,285	161,179	1,128,254	142,896	103,276	87,551
132	6 أكتوبر	التوسعات الشمالية	B	249	12	الثاني	130	1.02	11070	1,467,882	216,345	146,788	1,027,517	130,138	94,054	79,734
133	6 أكتوبر	التوسعات الشمالية	B	249	13	الثالث	130	1.04	11070	1,496,664	222,533	149,666	1,047,665	132,689	95,899	81,298
134	6 أكتوبر	التوسعات الشمالية	B	249	14	الثالث	140	1.06	11070	1,642,788	253,949	164,279	1,149,952	145,644	105,262	89,235
135	6 أكتوبر	التوسعات الشمالية	B	249	15	الثالث	140	1.04	11070	1,611,792	247,285	161,179	1,128,254	142,896	103,276	87,551
136	6 أكتوبر	التوسعات الشمالية	B	249	16	الثالث	130	1.02	11070	1,467,882	216,345	146,788	1,027,517	130,138	94,054	79,734
137	6 أكتوبر	التوسعات الشمالية	B	249	17	الرابع	130	1.04	11070	1,496,664	222,533	149,666	1,047,665	132,689	95,899	81,298
138	6 أكتوبر	التوسعات الشمالية	B	249	18	الرابع	140	1.06	11070	1,642,788	253,949	164,279	1,149,952	145,644	105,262	89,235
139	6 أكتوبر	التوسعات الشمالية	B	249	19	الرابع	140	1.04	11070	1,611,792	247,285	161,179	1,128,254	142,896	103,276	87,551
140	6 أكتوبر	التوسعات الشمالية	B	249	20	الرابع	130	1.02	11070	1,467,882	216,345	146,788	1,027,517	130,138	94,054	79,734

م	المدينة	المنطقة	النموذج	رقم العمارة	رقم الوحدة	نوع الدور	مساحة الوحدة (م ²)	نسبة التمييز	سعر المتر	قيمة الوحدة	استكمال الـ 20% + 1% م إدارية + 0.5% مجلس امناء + 750 جم	قيمة الـ 10% عند الاستلام	المبلغ المتبقى	القسط الثابت الربع سنوي على 3 سنوات بالفوائد	القسط الثابت الربع سنوي على 5 سنوات بالفوائد	القسط الثابت الربع سنوي على 7 سنوات بالفوائد
141	6 أكتوبر	التوسعات الشمالية	B	249	21	الاخير	130	1.02	11070	1,467,882	216,345	146,788	1,027,517	130,138	94,054	79,734
142	6 أكتوبر	التوسعات الشمالية	B	249	22	الاخير	140	1.04	11070	1,611,792	247,285	161,179	1,128,254	142,896	103,276	87,551
143	6 أكتوبر	التوسعات الشمالية	B	249	23	الاخير	140	1.02	11070	1,580,796	240,621	158,080	1,106,557	140,148	101,289	85,868
144	6 أكتوبر	التوسعات الشمالية	B	249	24	الاخير	130	1.00	11070	1,439,100	210,157	143,910	1,007,370	127,586	92,210	78,171
145	6 أكتوبر	التوسعات الشمالية	B	250	1	الارضى	100	1.04	11070	1,151,280	148,275	115,128	805,896	102,069	73,768	62,537
146	6 أكتوبر	التوسعات الشمالية	B	250	2	الارضى	150	1.04	11070	1,726,920	272,038	172,692	1,208,844	153,103	110,652	93,805
147	6 أكتوبر	التوسعات الشمالية	B	250	3	الارضى	150	1.02	11070	1,693,710	264,898	169,371	1,185,597	150,159	108,524	92,001
148	6 أكتوبر	التوسعات الشمالية	B	250	4	الارضى	130	1.02	11070	1,467,882	216,345	146,788	1,027,517	130,138	94,054	79,734
149	6 أكتوبر	التوسعات الشمالية	B	250	5	الاول	130	1.06	11070	1,525,446	228,721	152,545	1,067,812	135,241	97,743	82,861
150	6 أكتوبر	التوسعات الشمالية	B	250	6	الاول	140	1.06	11070	1,642,788	253,949	164,279	1,149,952	145,644	105,262	89,235
151	6 أكتوبر	التوسعات الشمالية	B	250	7	الاول	140	1.04	11070	1,611,792	247,285	161,179	1,128,254	142,896	103,276	87,551
152	6 أكتوبر	التوسعات الشمالية	B	250	8	الاول	130	1.04	11070	1,496,664	222,533	149,666	1,047,665	132,689	95,899	81,298
153	6 أكتوبر	التوسعات الشمالية	B	250	9	الثاني	130	1.06	11070	1,525,446	228,721	152,545	1,067,812	135,241	97,743	82,861
154	6 أكتوبر	التوسعات الشمالية	B	250	10	الثاني	140	1.06	11070	1,642,788	253,949	164,279	1,149,952	145,644	105,262	89,235
155	6 أكتوبر	التوسعات الشمالية	B	250	11	الثاني	140	1.04	11070	1,611,792	247,285	161,179	1,128,254	142,896	103,276	87,551
156	6 أكتوبر	التوسعات الشمالية	B	250	12	الثاني	130	1.04	11070	1,496,664	222,533	149,666	1,047,665	132,689	95,899	81,298
157	6 أكتوبر	التوسعات الشمالية	B	250	13	الثالث	130	1.06	11070	1,525,446	228,721	152,545	1,067,812	135,241	97,743	82,861
158	6 أكتوبر	التوسعات الشمالية	B	250	14	الثالث	140	1.06	11070	1,642,788	253,949	164,279	1,149,952	145,644	105,262	89,235
159	6 أكتوبر	التوسعات الشمالية	B	250	15	الثالث	140	1.04	11070	1,611,792	247,285	161,179	1,128,254	142,896	103,276	87,551
160	6 أكتوبر	التوسعات الشمالية	B	250	16	الثالث	130	1.04	11070	1,496,664	222,533	149,666	1,047,665	132,689	95,899	81,298
161	6 أكتوبر	التوسعات الشمالية	B	250	17	الرابع	130	1.06	11070	1,525,446	228,721	152,545	1,067,812	135,241	97,743	82,861
162	6 أكتوبر	التوسعات الشمالية	B	250	18	الرابع	140	1.06	11070	1,642,788	253,949	164,279	1,149,952	145,644	105,262	89,235
163	6 أكتوبر	التوسعات الشمالية	B	250	19	الرابع	140	1.04	11070	1,611,792	247,285	161,179	1,128,254	142,896	103,276	87,551
164	6 أكتوبر	التوسعات الشمالية	B	250	20	الرابع	130	1.04	11070	1,496,664	222,533	149,666	1,047,665	132,689	95,899	81,298
165	6 أكتوبر	التوسعات الشمالية	B	250	21	الاخير	130	1.04	11070	1,496,664	222,533	149,666	1,047,665	132,689	95,899	81,298
166	6 أكتوبر	التوسعات الشمالية	B	250	22	الاخير	140	1.04	11070	1,611,792	247,285	161,179	1,128,254	142,896	103,276	87,551
167	6 أكتوبر	التوسعات الشمالية	B	250	23	الاخير	140	1.02	11070	1,580,796	240,621	158,080	1,106,557	140,148	101,289	85,868
168	6 أكتوبر	التوسعات الشمالية	B	250	24	الاخير	130	1.02	11070	1,467,882	216,345	146,788	1,027,517	130,138	94,054	79,734
169	6 أكتوبر	التوسعات الشمالية	B	251	1	الارضى	100	1.04	11070	1,151,280	148,275	115,128	805,896	102,069	73,768	62,537
170	6 أكتوبر	التوسعات الشمالية	B	251	2	الارضى	150	1.04	11070	1,726,920	272,038	172,692	1,208,844	153,103	110,652	93,805
171	6 أكتوبر	التوسعات الشمالية	B	251	3	الارضى	150	1.02	11070	1,693,710	264,898	169,371	1,185,597	150,159	108,524	92,001
172	6 أكتوبر	التوسعات الشمالية	B	251	4	الارضى	130	1.00	11070	1,439,100	210,157	143,910	1,007,370	127,586	92,210	78,171
173	6 أكتوبر	التوسعات الشمالية	B	251	5	الاول	130	1.06	11070	1,525,446	228,721	152,545	1,067,812	135,241	97,743	82,861
174	6 أكتوبر	التوسعات الشمالية	B	251	6	الاول	140	1.06	11070	1,642,788	253,949	164,279	1,149,952	145,644	105,262	89,235
175	6 أكتوبر	التوسعات الشمالية	B	251	7	الاول	140	1.04	11070	1,611,792	247,285	161,179	1,128,254	142,896	103,276	87,551

م	المدينة	المنطقة	النموذج	رقم العمارة	رقم الوحدة	نوع الدور	مساحة الوحدة (2م)	نسبة التمييز	سعر المتر	قيمة الوحدة	استكمال الـ 20% + 1% م إدارية + 0.5% مجلس امناء + 750 جم	قيمة الـ 10% عند الاستلام	المبلغ المتبقى	القسط الثابت الربع سنوي على 3 سنوات بالفوائد	القسط الثابت الربع سنوي على 5 سنوات بالفوائد	القسط الثابت الربع سنوي على 7 سنوات بالفوائد
176	6 أكتوبر	التوسعات الشمالية	B	251	8	الاول	130	1.02	11070	1,467,882	216,345	146,788	1,027,517	130,138	94,054	79,734
177	6 أكتوبر	التوسعات الشمالية	B	251	9	الثاني	130	1.06	11070	1,525,446	228,721	152,545	1,067,812	135,241	97,743	82,861
178	6 أكتوبر	التوسعات الشمالية	B	251	10	الثاني	140	1.06	11070	1,642,788	253,949	164,279	1,149,952	145,644	105,262	89,235
179	6 أكتوبر	التوسعات الشمالية	B	251	11	الثاني	140	1.04	11070	1,611,792	247,285	161,179	1,128,254	142,896	103,276	87,551
180	6 أكتوبر	التوسعات الشمالية	B	251	12	الثاني	130	1.02	11070	1,467,882	216,345	146,788	1,027,517	130,138	94,054	79,734
181	6 أكتوبر	التوسعات الشمالية	B	251	13	الثالث	130	1.06	11070	1,525,446	228,721	152,545	1,067,812	135,241	97,743	82,861
182	6 أكتوبر	التوسعات الشمالية	B	251	14	الثالث	140	1.06	11070	1,642,788	253,949	164,279	1,149,952	145,644	105,262	89,235
183	6 أكتوبر	التوسعات الشمالية	B	251	15	الثالث	140	1.04	11070	1,611,792	247,285	161,179	1,128,254	142,896	103,276	87,551
184	6 أكتوبر	التوسعات الشمالية	B	251	16	الثالث	130	1.02	11070	1,467,882	216,345	146,788	1,027,517	130,138	94,054	79,734
185	6 أكتوبر	التوسعات الشمالية	B	251	17	الرابع	130	1.06	11070	1,525,446	228,721	152,545	1,067,812	135,241	97,743	82,861
186	6 أكتوبر	التوسعات الشمالية	B	251	18	الرابع	140	1.06	11070	1,642,788	253,949	164,279	1,149,952	145,644	105,262	89,235
187	6 أكتوبر	التوسعات الشمالية	B	251	19	الرابع	140	1.04	11070	1,611,792	247,285	161,179	1,128,254	142,896	103,276	87,551
188	6 أكتوبر	التوسعات الشمالية	B	251	20	الرابع	130	1.02	11070	1,467,882	216,345	146,788	1,027,517	130,138	94,054	79,734
189	6 أكتوبر	التوسعات الشمالية	B	251	21	الاخير	130	1.04	11070	1,496,664	222,533	149,666	1,047,665	132,689	95,899	81,298
190	6 أكتوبر	التوسعات الشمالية	B	251	22	الاخير	140	1.04	11070	1,611,792	247,285	161,179	1,128,254	142,896	103,276	87,551
191	6 أكتوبر	التوسعات الشمالية	B	251	23	الاخير	140	1.02	11070	1,580,796	240,621	158,080	1,106,557	140,148	101,289	85,868
192	6 أكتوبر	التوسعات الشمالية	B	251	24	الاخير	130	1.00	11070	1,439,100	210,157	143,910	1,007,370	127,586	92,210	78,171
193	6 أكتوبر	التوسعات الشمالية	B	252	1	الارضى	100	1.04	11070	1,151,280	148,275	115,128	805,896	102,069	73,768	62,537
194	6 أكتوبر	التوسعات الشمالية	B	252	2	الارضى	150	1.04	11070	1,726,920	272,038	172,692	1,208,844	153,103	110,652	93,805
195	6 أكتوبر	التوسعات الشمالية	B	252	3	الارضى	150	1.02	11070	1,693,710	264,898	169,371	1,185,597	150,159	108,524	92,001
196	6 أكتوبر	التوسعات الشمالية	B	252	4	الارضى	130	1.00	11070	1,439,100	210,157	143,910	1,007,370	127,586	92,210	78,171
197	6 أكتوبر	التوسعات الشمالية	B	252	5	الاول	130	1.06	11070	1,525,446	228,721	152,545	1,067,812	135,241	97,743	82,861
198	6 أكتوبر	التوسعات الشمالية	B	252	6	الاول	140	1.06	11070	1,642,788	253,949	164,279	1,149,952	145,644	105,262	89,235
199	6 أكتوبر	التوسعات الشمالية	B	252	7	الاول	140	1.04	11070	1,611,792	247,285	161,179	1,128,254	142,896	103,276	87,551
200	6 أكتوبر	التوسعات الشمالية	B	252	8	الاول	130	1.02	11070	1,467,882	216,345	146,788	1,027,517	130,138	94,054	79,734
201	6 أكتوبر	التوسعات الشمالية	B	252	9	الثاني	130	1.06	11070	1,525,446	228,721	152,545	1,067,812	135,241	97,743	82,861
202	6 أكتوبر	التوسعات الشمالية	B	252	10	الثاني	140	1.06	11070	1,642,788	253,949	164,279	1,149,952	145,644	105,262	89,235
203	6 أكتوبر	التوسعات الشمالية	B	252	11	الثاني	140	1.04	11070	1,611,792	247,285	161,179	1,128,254	142,896	103,276	87,551
204	6 أكتوبر	التوسعات الشمالية	B	252	12	الثاني	130	1.02	11070	1,467,882	216,345	146,788	1,027,517	130,138	94,054	79,734
205	6 أكتوبر	التوسعات الشمالية	B	252	13	الثالث	130	1.06	11070	1,525,446	228,721	152,545	1,067,812	135,241	97,743	82,861
206	6 أكتوبر	التوسعات الشمالية	B	252	14	الثالث	140	1.06	11070	1,642,788	253,949	164,279	1,149,952	145,644	105,262	89,235
207	6 أكتوبر	التوسعات الشمالية	B	252	15	الثالث	140	1.04	11070	1,611,792	247,285	161,179	1,128,254	142,896	103,276	87,551
208	6 أكتوبر	التوسعات الشمالية	B	252	16	الثالث	130	1.02	11070	1,467,882	216,345	146,788	1,027,517	130,138	94,054	79,734
209	6 أكتوبر	التوسعات الشمالية	B	252	17	الرابع	130	1.06	11070	1,525,446	228,721	152,545	1,067,812	135,241	97,743	82,861
210	6 أكتوبر	التوسعات الشمالية	B	252	18	الرابع	140	1.06	11070	1,642,788	253,949	164,279	1,149,952	145,644	105,262	89,235

م	المدينة	المنطقة	النموذج	رقم العمارة	رقم الوحدة	نوع الدور	مساحة الوحدة (م ²)	نسبة التمييز	سعر المتر	قيمة الوحدة	استكمال الـ 20% + 1% م إدارية + 0.5% مجلس امناء + 750 جم	قيمة الـ 10% عند الاستلام	المبلغ المتبقى	القسط الثابت الربع سنوي على 3 سنوات بالفوائد	القسط الثابت الربع سنوي على 5 سنوات بالفوائد	القسط الثابت الربع سنوي على 7 سنوات بالفوائد
211	6 أكتوبر	التوسعات الشمالية	B	252	19	الرابع	140	1.04	11070	1,611,792	247,285	161,179	1,128,254	142,896	103,276	87,551
212	6 أكتوبر	التوسعات الشمالية	B	252	20	الرابع	130	1.02	11070	1,467,882	216,345	146,788	1,027,517	130,138	94,054	79,734
213	6 أكتوبر	التوسعات الشمالية	B	252	21	الاخير	130	1.04	11070	1,496,664	222,533	149,666	1,047,665	132,689	95,899	81,298
214	6 أكتوبر	التوسعات الشمالية	B	252	22	الاخير	140	1.04	11070	1,611,792	247,285	161,179	1,128,254	142,896	103,276	87,551
215	6 أكتوبر	التوسعات الشمالية	B	252	23	الاخير	140	1.02	11070	1,580,796	240,621	158,080	1,106,557	140,148	101,289	85,868
216	6 أكتوبر	التوسعات الشمالية	B	252	24	الاخير	130	1.00	11070	1,439,100	210,157	143,910	1,007,370	127,586	92,210	78,171
217	6 أكتوبر	التوسعات الشمالية	B	253	1	الارضى	100	1.04	11070	1,151,280	148,275	115,128	805,896	102,069	73,768	62,537
218	6 أكتوبر	التوسعات الشمالية	B	253	2	الارضى	150	1.04	11070	1,726,920	272,038	172,692	1,208,844	153,103	110,652	93,805
219	6 أكتوبر	التوسعات الشمالية	B	253	3	الارضى	150	1.04	11070	1,726,920	272,038	172,692	1,208,844	153,103	110,652	93,805
220	6 أكتوبر	التوسعات الشمالية	B	253	4	الارضى	130	1.04	11070	1,496,664	222,533	149,666	1,047,665	132,689	95,899	81,298
221	6 أكتوبر	التوسعات الشمالية	B	253	5	الاول	130	1.06	11070	1,525,446	228,721	152,545	1,067,812	135,241	97,743	82,861
222	6 أكتوبر	التوسعات الشمالية	B	253	6	الاول	140	1.06	11070	1,642,788	253,949	164,279	1,149,952	145,644	105,262	89,235
223	6 أكتوبر	التوسعات الشمالية	B	253	7	الاول	140	1.06	11070	1,642,788	253,949	164,279	1,149,952	145,644	105,262	89,235
224	6 أكتوبر	التوسعات الشمالية	B	253	8	الاول	130	1.06	11070	1,525,446	228,721	152,545	1,067,812	135,241	97,743	82,861
225	6 أكتوبر	التوسعات الشمالية	B	253	9	الثاني	130	1.06	11070	1,525,446	228,721	152,545	1,067,812	135,241	97,743	82,861
226	6 أكتوبر	التوسعات الشمالية	B	253	10	الثاني	140	1.06	11070	1,642,788	253,949	164,279	1,149,952	145,644	105,262	89,235
227	6 أكتوبر	التوسعات الشمالية	B	253	11	الثاني	140	1.06	11070	1,642,788	253,949	164,279	1,149,952	145,644	105,262	89,235
228	6 أكتوبر	التوسعات الشمالية	B	253	12	الثاني	130	1.06	11070	1,525,446	228,721	152,545	1,067,812	135,241	97,743	82,861
229	6 أكتوبر	التوسعات الشمالية	B	253	13	الثالث	130	1.06	11070	1,525,446	228,721	152,545	1,067,812	135,241	97,743	82,861
230	6 أكتوبر	التوسعات الشمالية	B	253	14	الثالث	140	1.06	11070	1,642,788	253,949	164,279	1,149,952	145,644	105,262	89,235
231	6 أكتوبر	التوسعات الشمالية	B	253	15	الثالث	140	1.06	11070	1,642,788	253,949	164,279	1,149,952	145,644	105,262	89,235
232	6 أكتوبر	التوسعات الشمالية	B	253	16	الثالث	130	1.06	11070	1,525,446	228,721	152,545	1,067,812	135,241	97,743	82,861
233	6 أكتوبر	التوسعات الشمالية	B	253	17	الرابع	130	1.06	11070	1,525,446	228,721	152,545	1,067,812	135,241	97,743	82,861
234	6 أكتوبر	التوسعات الشمالية	B	253	18	الرابع	140	1.06	11070	1,642,788	253,949	164,279	1,149,952	145,644	105,262	89,235
235	6 أكتوبر	التوسعات الشمالية	B	253	19	الرابع	140	1.06	11070	1,642,788	253,949	164,279	1,149,952	145,644	105,262	89,235
236	6 أكتوبر	التوسعات الشمالية	B	253	20	الرابع	130	1.06	11070	1,525,446	228,721	152,545	1,067,812	135,241	97,743	82,861
237	6 أكتوبر	التوسعات الشمالية	B	253	21	الاخير	130	1.04	11070	1,496,664	222,533	149,666	1,047,665	132,689	95,899	81,298
238	6 أكتوبر	التوسعات الشمالية	B	253	22	الاخير	140	1.04	11070	1,611,792	247,285	161,179	1,128,254	142,896	103,276	87,551
239	6 أكتوبر	التوسعات الشمالية	B	253	23	الاخير	140	1.04	11070	1,611,792	247,285	161,179	1,128,254	142,896	103,276	87,551
240	6 أكتوبر	التوسعات الشمالية	B	253	24	الاخير	130	1.04	11070	1,496,664	222,533	149,666	1,047,665	132,689	95,899	81,298